



Перелік креслень

	Титульний лист	22	План трикімнатної квартири з терасою. Тип т3.1
1	Перелік креслень	23	План двокімнатної квартири з терасою. Тип т2.1
2	Ситуаційна схема	24	План трикімнатної квартири з терасою. Тип т3.2
3	Схема генплану	25	План двокімнатної квартири з терасою. Тип т2.2
4	Нумерація квартир 3-6 поверх (а)	26	План трикімнатної квартири з терасою. Тип т3.3
5	Нумерація квартир 3-6 поверх (б)		
6	Нумерація квартир 7 поверх		
7	План однокімнатної квартири. Тип 1.1а		
8	План однокімнатної квартири. Тип 1.2а		
9	План однокімнатної квартири. Тип 1.3а		
10	План однокімнатної квартири. Тип 1.4а		
11	План однокімнатної квартири. Тип 1.5а		
12	План однокімнатної квартири. Тип 1.6		
13	План однокімнатної квартири. Тип 1.1б		
14	План однокімнатної квартири. Тип 1.2б		
15	План однокімнатної квартири. Тип 1.3б		
16	План однокімнатної квартири. Тип 1.4б		
17	План однокімнатної квартири. Тип 1.5б		
18	План двокімнатної квартири. Тип 2.1		
19	План двокімнатної квартири. Тип 2.2		
20	План двокімнатної квартири. Тип 2.3		
21	План трикімнатної квартири. Тип 3.1		





ділянка що аналізується



дошкільні заклади



медичні заклади



сакральні споруди



парки та сквери



готелі



аквапарк

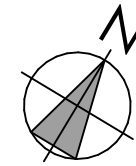


ДЮСШ



пром. зона

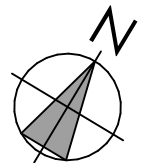
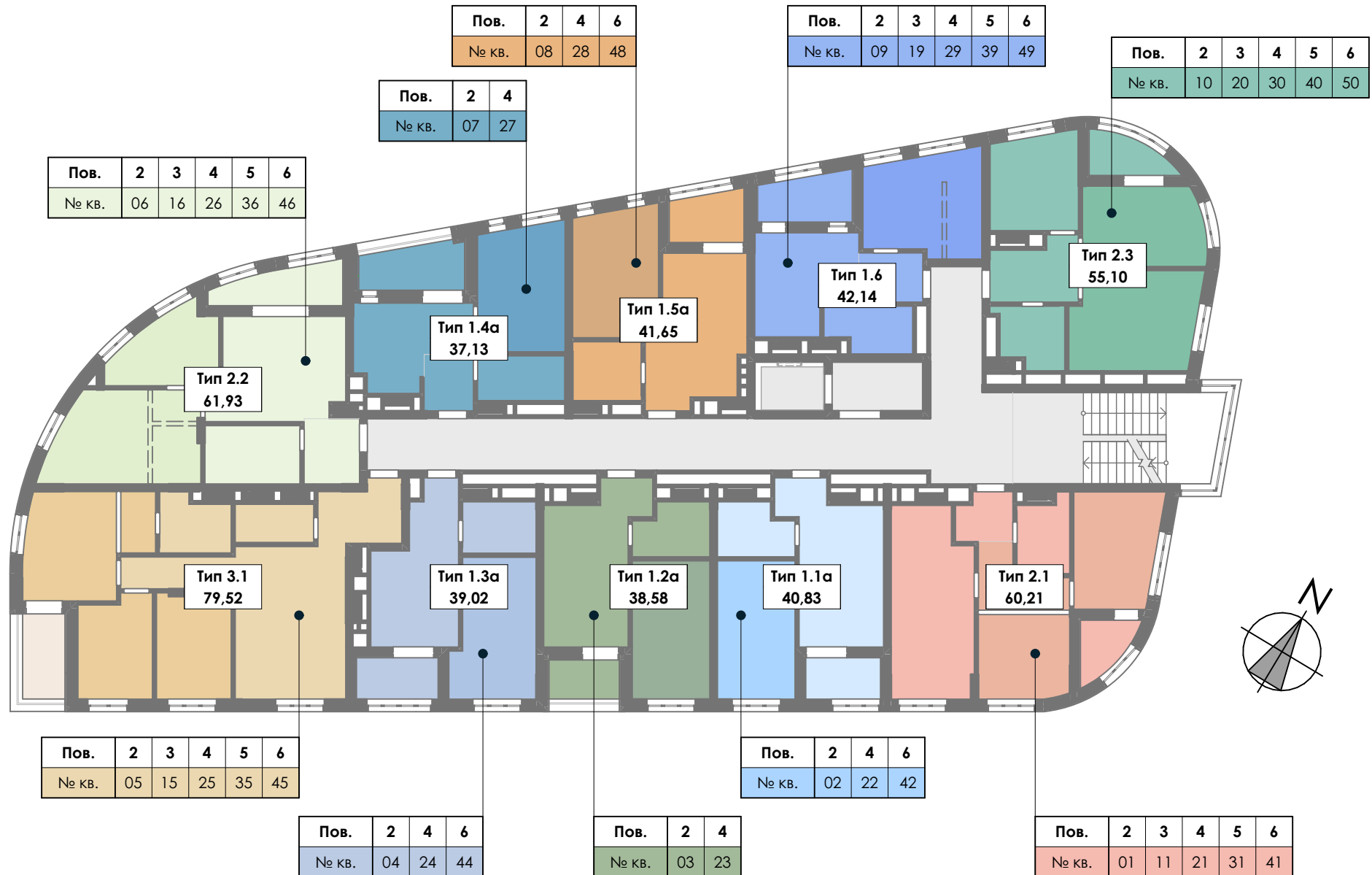
Ситуаційна схема



- ① Житловий будинок
 - ② Парковка
 - ③ Майданчики для відпочинку дорослого населення
 - ④ Дитячі майданчики
 - ⑤ Двір із покриттям тротуарної плитки "ЕКО"
 - ⑥ Ландшафтна композиція
 - ⑦ Літній майданчик кафе
 - ⑧ Зелена декоративна стіна
- ◀ Головний вхід в будинок
 - ◀ Основний заїзд на територію ЖБ
 - ◀ Заїзд в підземний паркінг
- Межа ділянки

Нумерація квартир 3-6 поверх (а)

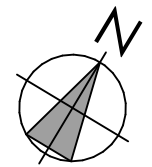
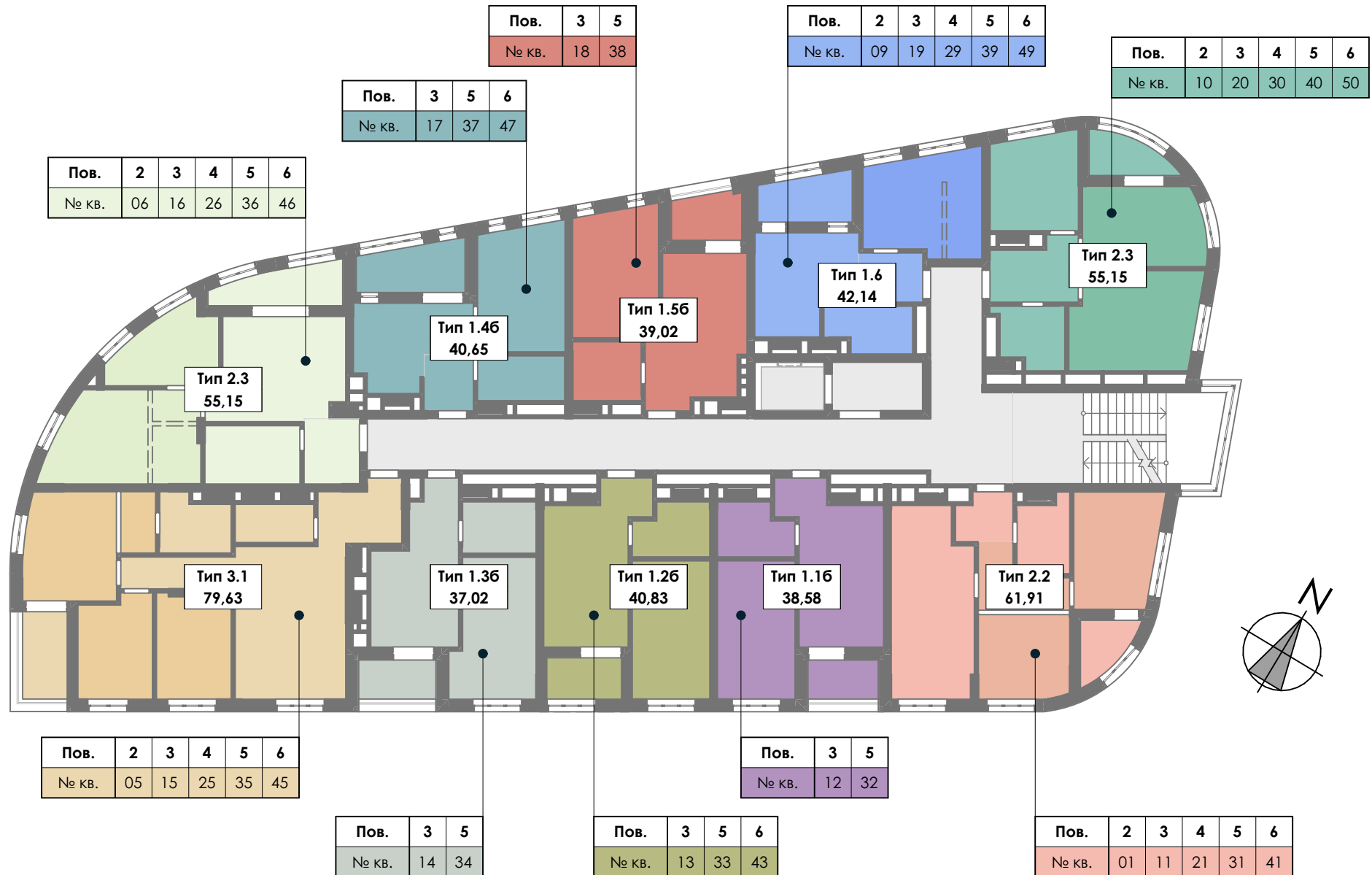
3-6 (а)



Нумерація квартир 3-6 поверх (б)

Поверх

3-6 (б)



Нумерація квартир 7 поверх



План однокімнатної квартири. Тип 1.1а

Поверх

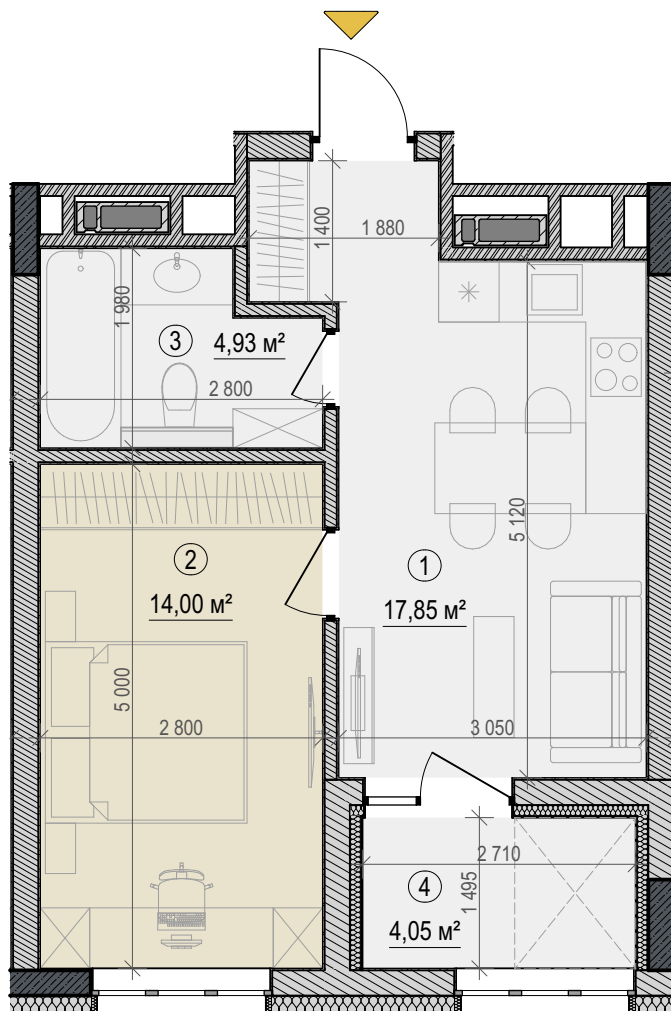
2, 4, 6

1.1а	14,00
	40,83

Пов.	2	4	6
№ кв.	02	22	42

Експлікація приміщень

1	Кухня	17,85
2	Загальна кімната	14,00
3	с/в	4,93
4	Лоджія (засклена)	4,05
		40,83 м²



Примітки:

- Цей план є рекламною продукцією, що дає уяву про загальний принцип планування приміщень (їх розташування та площу).
- Площі пораховані з врахуванням товщини опорядження.
- При розробці проектної документації можливі уточнення планування приміщень, їх розмірів, розміщення дверних та віконних прорізів, площ в межах 15%.
- Розміри попередні, надані для інформації.

	Умовні позначення: зовнішні стіни з утеплювачем: цегла пористоїла (М 100) 250 мм, утеплювач 170мм		міжквартирні стіни: цегла пористоїла (М 100) 250мм
	з/б елементи каркасу		міжкімнатні перегородки: цегла пористоїла (М 100) 120мм



План однокімнатної квартири. Тип 1.2a

Поверх

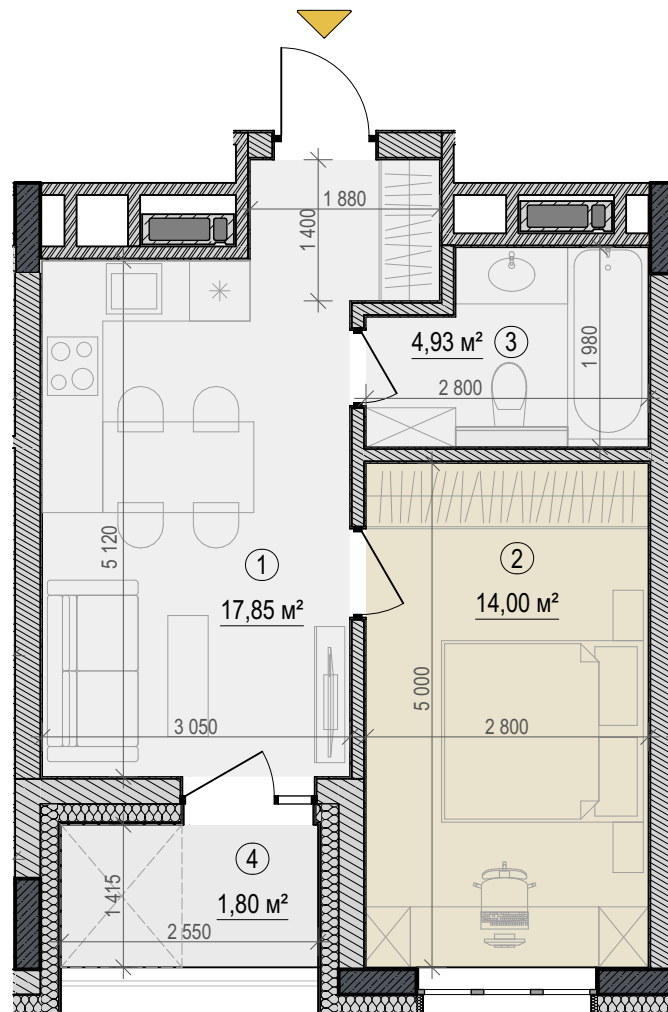
2, 4

1.2a	14,00
	38,58

Пов.	2	4
№ кв.	03	23

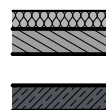
Експлікація приміщень

1	Кухня	17,85
2	Загальна кімната	14,00
3	с/в	4,93
4	Лоджія (відкрита)	1,80
		38,58 м²



Примітки:

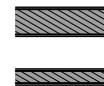
- Цей план є рекламною продукцією, що дає уяву про загальний принцип планування приміщень (їх розташування та площу).
- Площі пораховані з врахуванням товщини опорядження.
- При розробці проектної документації можливі уточнення планування приміщень, їх розмірів, розміщення дверних та віконних прорізів, площ в межах 15%.
- Розміри попередні, надані для інформації.



Умовні позначення:

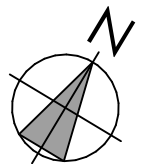
зовнішні стіни з утеплювачем:
цегла пористоїла (М 100) 250 мм,
утеплювач 170мм

з/б елементи каркасу



міжквартирні стіни:
цегла пористоїла (М 100) 250мм

міжкімнатні перегородки:
цегла пористоїла (М 100) 120мм



План однокімнатної квартири. Тип 1.3а

Поверх

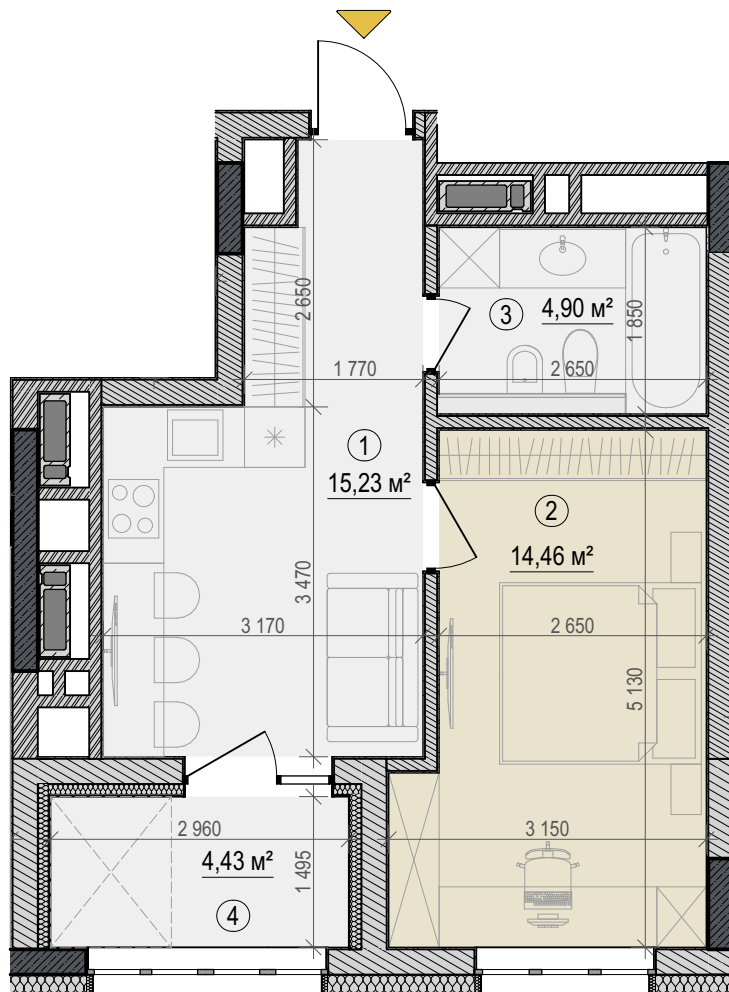
2, 4, 6

1.3а	14,46
	39,02

Пов.	2	4	6
№ кв.	04	24	44

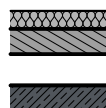
Експлікація приміщень

1	Кухня	15,23
2	Загальна кімната	14,46
3	с/в	4,90
4	Лоджія (засклена)	4,43
		39,02 м²



Примітки:

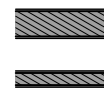
- Цей план є рекламною продукцією, що дає уяву про загальний принцип планування приміщень (їх розташування та площу).
- Площі пораховані з врахуванням товщини опорядження.
- При розробці проектної документації можливі уточнення планування приміщень, їх розмірів, розміщення дверних та віконних прорізів, площ в межах 15%.
- Розміри попередні, надані для інформації.



Умовні позначення:

зовнішні стіни з утеплювачем:
цегла пористоїла (М 100) 250 мм,
утеплювач 170мм

з/б елементи каркасу



міжквартирні стіни:
цегла пористоїла (М 100) 250мм

міжкімнатні перегородки:
цегла пористоїла (М 100) 120мм



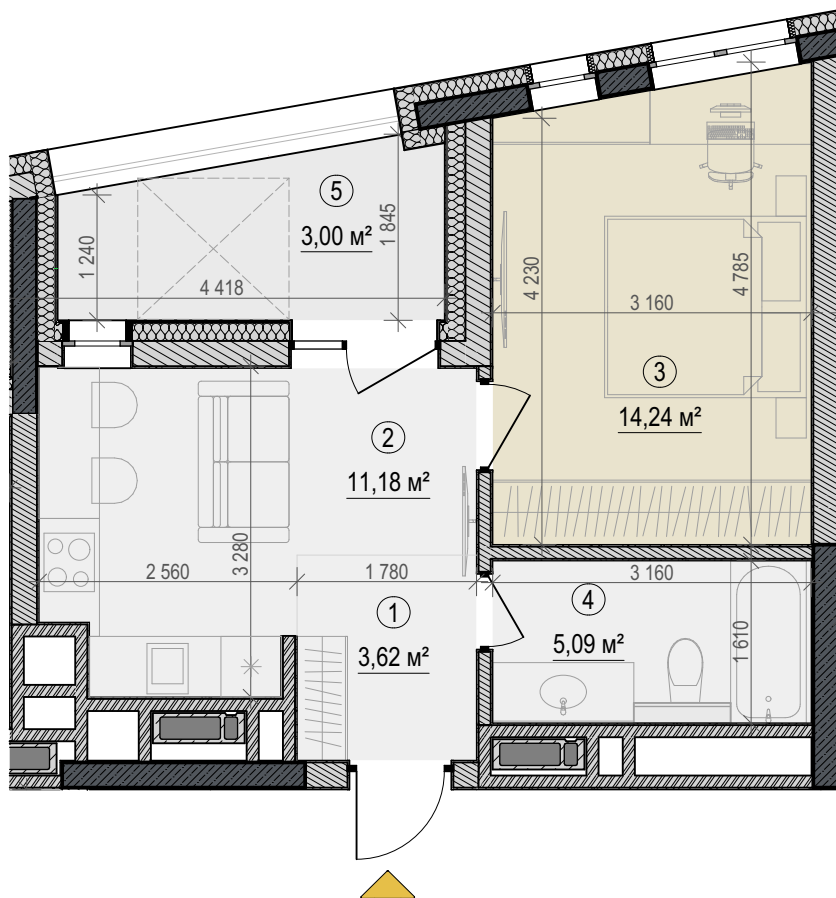
План однокімнатної квартири. Тип 1.4а

Поверх

2, 4

1.4а	14,24
	37,13

Пов.	2	4
№ кв.	07	27



Експлікація приміщень

1	Передпокій	3,62
2	Кухня	11,18
3	Загальна кімната	14,24
4	с/в	5,09
5	Лоджія (відкрита)	3,00
		37,13 м²



Примітки:

- Цей план є рекламною продукцією, що дає уяву про загальний принцип планування приміщень (їх розташування та площу).
- Площі пораховані з врахуванням товщини опорадження.
- При розробці проектної документації можливі уточнення планування приміщень, їх розмірів, розміщення дверних та віконних прорізів, площ в межах 15%.
- Розміри попередні, надані для інформації.

- Умовні позначення:**
- зовнішні стіни з утеплювачем: цегла порожнича (М 100) 250 мм, утеплювач 170мм
 - міжквартирні стіни: цегла порожнича (М 100) 250мм
 - з/б елементи каркасу
 - міжкімнатні перегородки: цегла порожнича (М 100) 120мм



План однокімнатної квартири. Тип 1.5a

Поверх

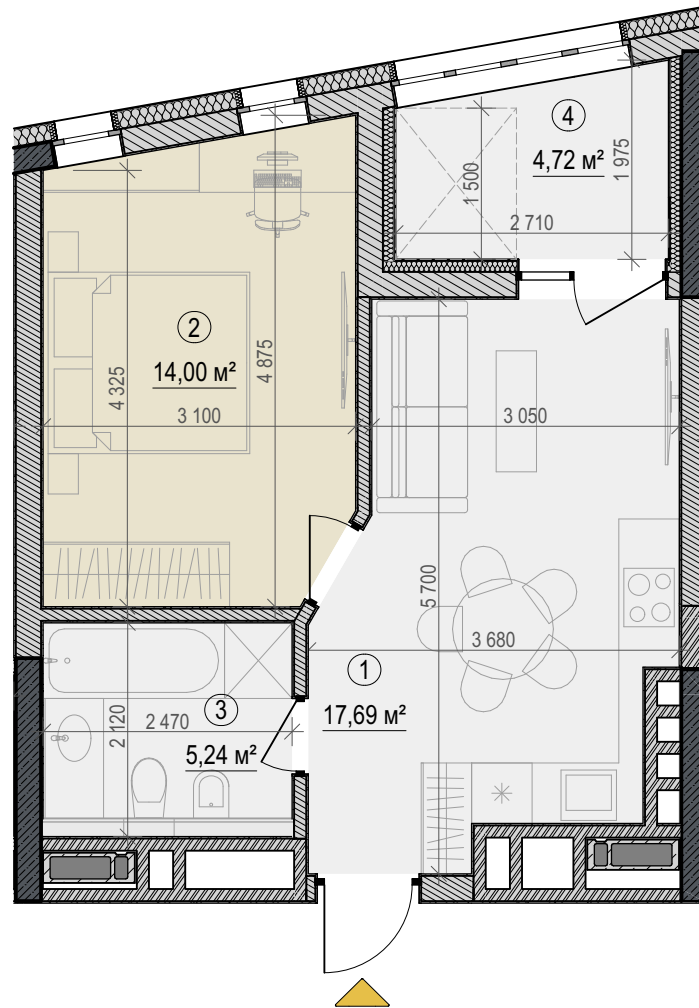
2, 4, 6

1.5a	14,00
	41,65

Пов.	2	4	6
№ кв.	08	28	48

Експлікація приміщень

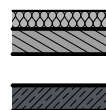
1	Кухня	17,69
2	Загальна кімната	14,00
3	с/в	5,24
4	Лоджія (засклена)	4,72
		41,65 м²



Примітки:

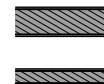
- Цей план є рекламною продукцією, що дає уяву про загальний принцип планування приміщень (їх розташування та площу).
- Площі пораховані з врахуванням товщини опорядження.
- При розробці проектної документації можливі уточнення планування приміщень, їх розмірів, розміщення дверних та віконних прорізів, площ в межах 15%.
- Розміри попередні, надані для інформації.

Умовні позначення:



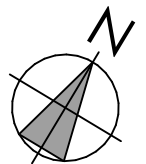
зовнішні стіни з утеплювачем:
цегла порожниста (М 100) 250 мм,
утеплювач 170мм

з/б елементи каркасу



міжквартирні стіни:
цегла порожниста (М 100) 250мм

міжкімнатні перегородки:
цегла порожниста (М 100) 120мм



План однокімнатної квартири. Тип 1.6

Поверх

2-6

1.6	15,15
	42,14

Пов.	2	3	4	5	6
№ кв.	09	19	29	39	49



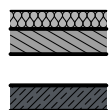
Експлікація приміщень

1	Передпокій	4,11
2	Кухня	12,37
3	Загальна кімната	15,15
4	с/в	4,93
5	Лоджія (засклена)	5,58
		42,14 м²



Примітки:

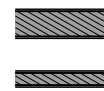
- Цей план є рекламною продукцією, що дає уяву про загальний принцип планування приміщень (їх розташування та площу).
- Площі пораховані з врахуванням товщини опорядження.
- При розробці проектної документації можливі уточнення планування приміщень, їх розмірів, розміщення дверних та віконних прорізів, площ в межах 15%.
- Розміри попередні, надані для інформації.



Умовні позначення:

зовнішні стіни з утеплювачем:
цегла порожниста (М 100) 250 мм,
утеплювач 170мм

з/б елементи каркасу



міжквартирні стіни:
цегла порожниста (М 100) 250мм

міжкімнатні перегородки:
цегла порожниста (М 100) 120мм



План однокімнатної квартири. Тип 1.16

Поверх

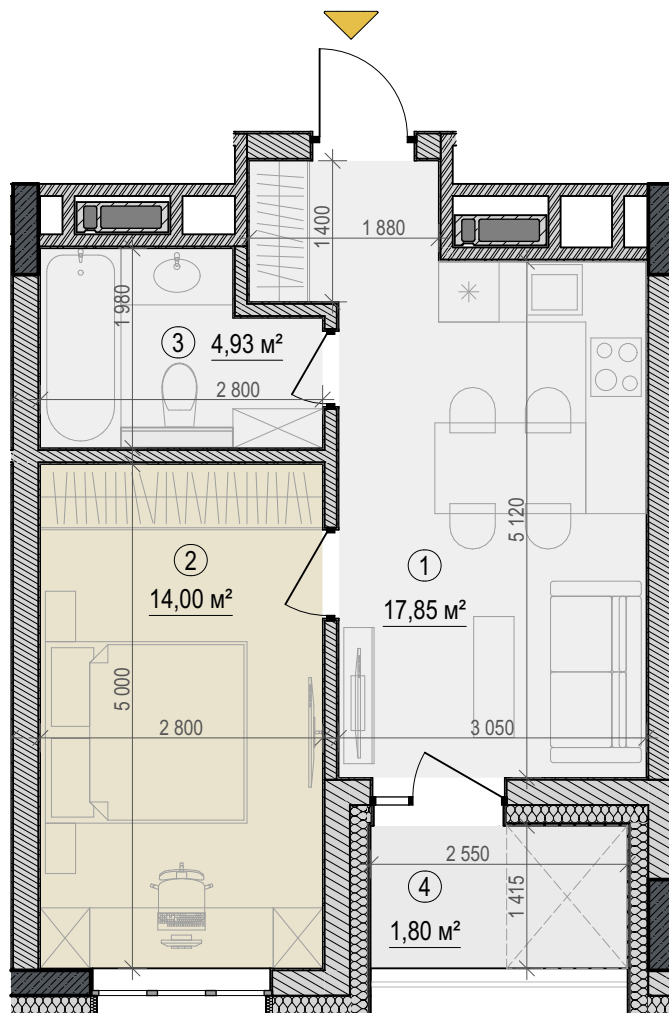
3, 5

1.16	14,00
	38,58

Пов.	3	5
№ кв.	12	32

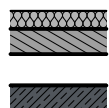
Експлікація приміщень

1	Кухня	17,85
2	Загальна кімната	14,00
3	с/в	4,93
4	Лоджія (відкрита)	1,80
		38,58 м²



Примітки:

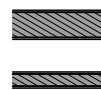
- Цей план є рекламною продукцією, що дає уяву про загальний принцип планування приміщень (їх розташування та площу).
- Площі пораховані з врахуванням товщини опорядження.
- При розробці проектної документації можливі уточнення планування приміщень, їх розмірів, розміщення дверних та віконних прорізів, площ в межах 15%.
- Розміри попередні, надані для інформації.



Умовні позначення:

зовнішні стіни з утеплювачем:
цегла пористоїла (М 100) 250 мм,
утеплювач 170мм

з/б елементи каркасу



міжквартирні стіни:
цегла пористоїла (М 100) 250мм

міжкімнатні перегородки:
цегла пористоїла (М 100) 120мм



План однокімнатної квартири. Тип 1.26

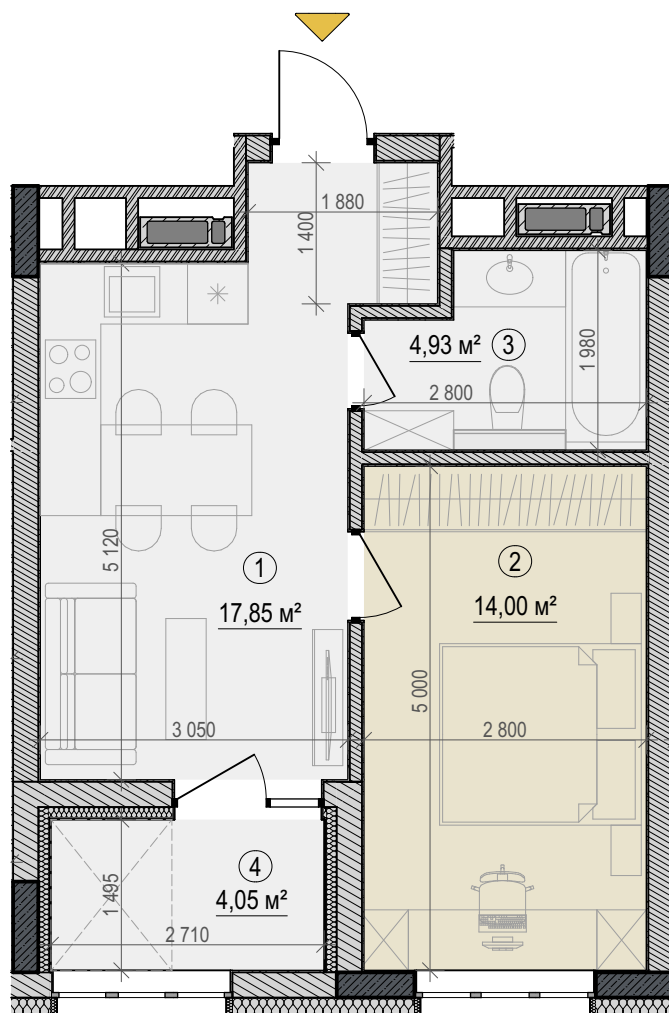
1.26	14,00
	40,83

3, 5, 6

Пов.	3	5	6
№ кв.	13	33	43

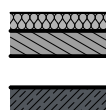
Експлікація приміщень

1	Кухня	17,85
2	Загальна кімната	14,00
3	с/в	4,93
4	Лоджія (засклена)	4,05
		40,83 м²



Примітки:

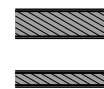
- Цей план є рекламною продукцією, що дає уяву про загальний принцип планування приміщень (їх розташування та площу).
- Площі пораховані з врахуванням товщини опорядження.
- При розробці проектної документації можливі уточнення планування приміщень, їх розмірів, розміщення дверних та віконних прорізів, площ в межах 15%.
- Розміри попередні, надані для інформації.



Умовні позначення:

зовнішні стіни з утеплювачем:
цегла пористоїла (М 100) 250 мм,
утеплювач 170мм

з/б елементи каркасу



міжквартирні стіни:
цегла пористоїла (М 100) 250мм

міжкімнатні перегородки:
цегла пористоїла (М 100) 120мм



План однокімнатної квартири. Тип 1.36

Поверх

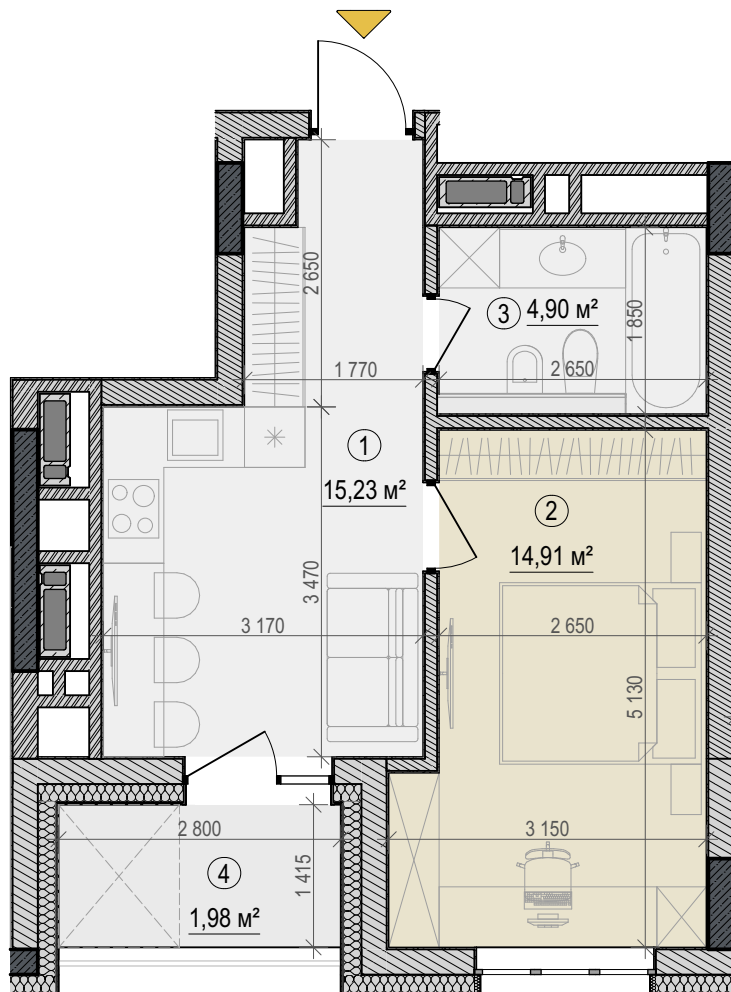
3, 5

1.36	14,91
	37,02

Пов.	3	5
№ кв.	14	34

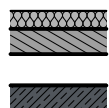
Експлікація приміщень

1	Кухня	15,23
2	Загальна кімната	14,91
3	с/в	4,90
4	Лоджія (відкрита)	1,98
		37,02 м²



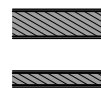
Примітки:

- Цей план є рекламною продукцією, що дає уяву про загальний принцип планування приміщень (їх розташування та площу).
- Площі пораховані з врахуванням товщини опорядження.
- При розробці проектної документації можливі уточнення планування приміщень, їх розмірів, розміщення дверних та віконних прорізів, площ в межах 15%.
- Розміри попередні, надані для інформації.



Умовні позначення:

- зовнішні стіни з утеплювачем: цегла порожниста (М 100) 250 мм, утеплювач 170мм
- з/б елементи каркасу



- міжквартирні стіни: цегла порожниста (М 100) 250мм
- міжкімнатні перегородки: цегла порожниста (М 100) 120мм



План однокімнатної квартири. Тип 1.46

Поверх

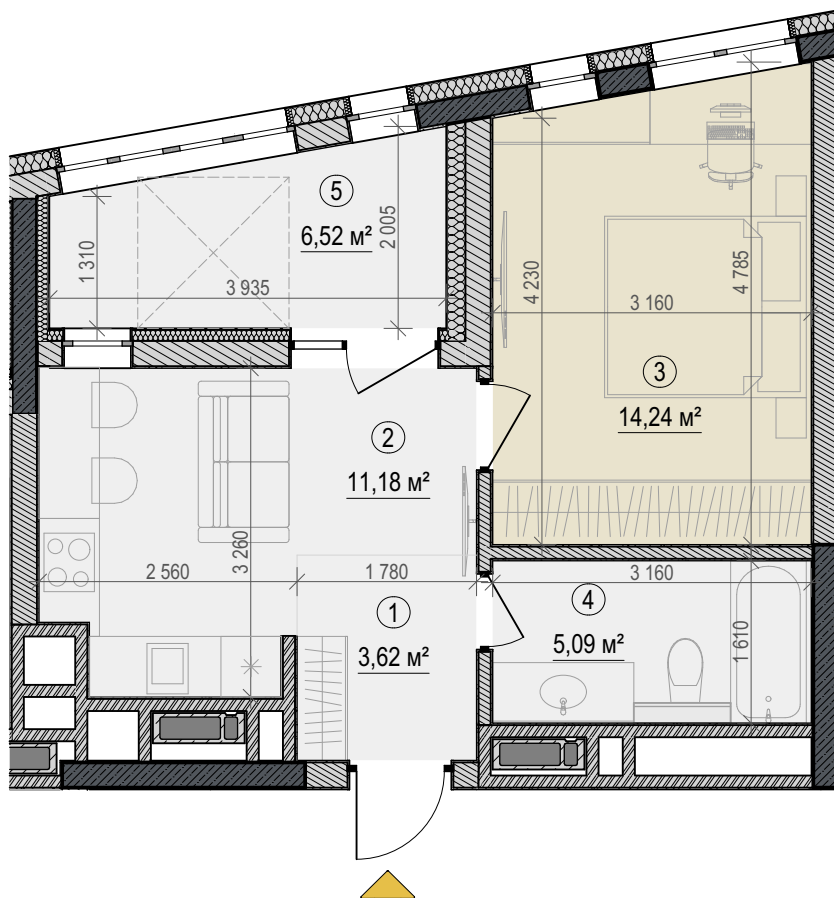
1.46	14,24
	40,65

3, 5, 6

Пов.	3	5	6
№ кв.	17	37	47

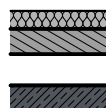
Експлікація приміщень

1	Передпокій	3,62
2	Кухня	11,18
3	Загальна кімната	14,24
4	с/в	5,09
5	Лоджія (засклена)	6,52
		40,65 м²



Примітки:

- Цей план є рекламною продукцією, що дає уяву про загальний принцип планування приміщень (їх розташування та площу).
- Площі пораховані з врахуванням товщини опорядження.
- При розробці проектної документації можливі уточнення планування приміщень, їх розмірів, розміщення дверних та віконних прорізів, площ в межах 15%.
- Розміри попередні, надані для інформації.



Умовні позначення:

зовнішні стіни з утеплювачем:
цегла порожниста (М 100) 250 мм,
утеплювач 170мм

з/б елементи каркасу



міжквартирні стіни:
цегла порожниста (М 100) 250мм

міжкімнатні перегородки:
цегла порожниста (М 100) 120мм



План однокімнатної квартири. Тип 1.56

Поверх

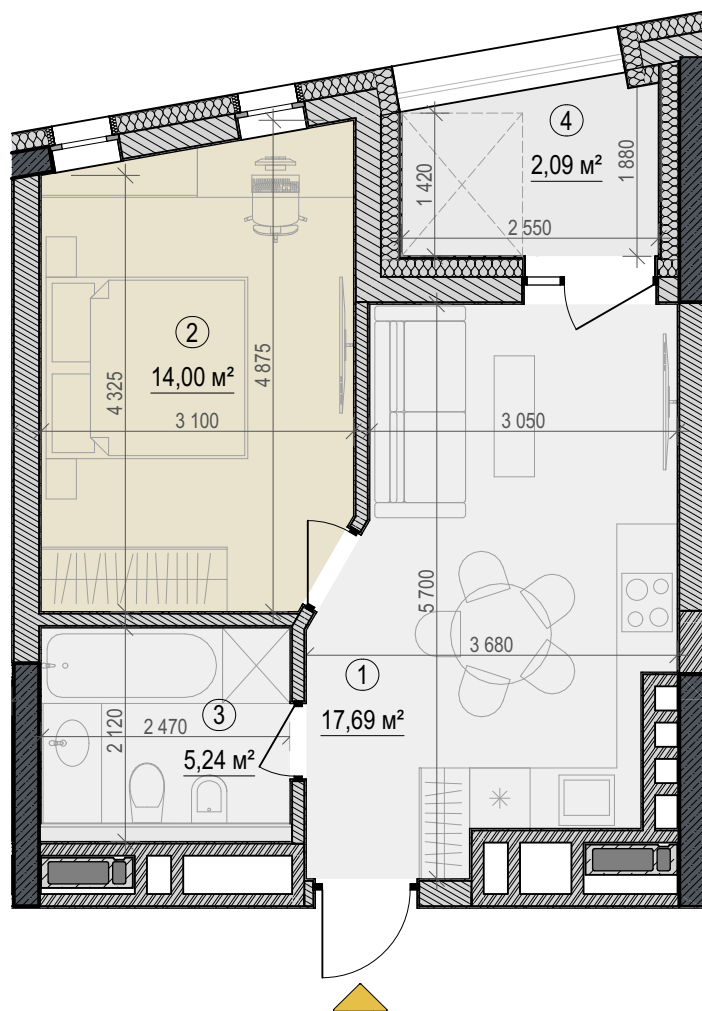
3, 5

1.56	14,00
	39,02

Пов.	3	5
№ кв.	18	38

Експлікація приміщень

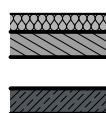
1	Кухня	17,69
2	Загальна кімната	14,00
3	с/в	5,24
4	Лоджія (відкрита)	2,09
		39,02 м²



Примітки:

- Цей план є рекламною продукцією, що дає уяву про загальний принцип планування приміщень (їх розташування та площу).
- Площі пораховані з врахуванням товщини опорядження.
- При розробці проектної документації можливі уточнення планування приміщень, їх розмірів, розміщення дверних та віконних прорізів, площ в межах 15%.
- Розміри попередні, надані для інформації.

Умовні позначення:



зовнішні стіни з утеплювачем:
цегла пористоїла (М 100) 250 мм,
утеплювач 170мм

з/б елементи каркасу



міжквартирні стіни:
цегла пористоїла (М 100) 250мм

міжкімнатні перегородки:
цегла пористоїла (М 100) 120мм



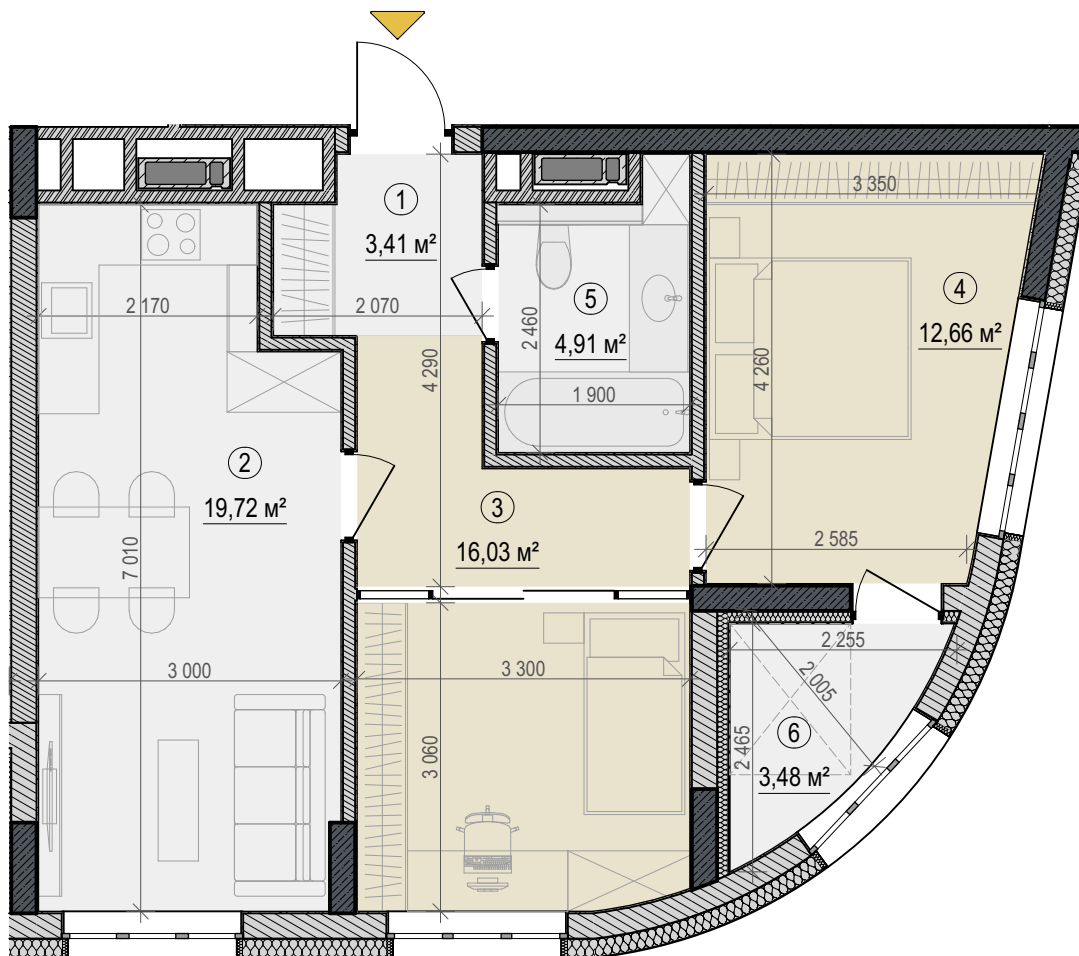
План двокімнатної квартири. Тип 2.1

Поверх

2-6

2.1	28,69
	60,21

Пов.	2	3	4	5	6
№ кв.	01	11	21	31	41



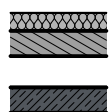
Експлікація приміщень

1	Передпокій	3,41
2	Кухня	19,72
3	Загальна кімната	16,03
4	Спальня	12,66
5	с/в	4,91
6	Лоджія (засклена)	3,48
		60,21 м²



Примітки:

- Цей план є рекламною продукцією, що дає уяву про загальний принцип планування приміщень (їх розташування та площу).
- Площі пораховані з врахуванням товщини опорядження.
- При розробці проектної документації можливі уточнення планування приміщень, їх розмірів, розміщення дверних та віконних прорізів, площ в межах 15%.
- Розміри попередні, надані для інформації.



Умовні позначення:

зовнішні стіни з утеплювачем:
цегла пористоїла (М 100) 250 мм,
утеплювач 170мм

з/б елементи каркасу



міжквартирні стіни:
цегла пористоїла (М 100) 250мм

міжкімнатні перегородки:
цегла пористоїла (М 100) 120мм



План двокімнатної квартири. Тип 2.2

Поверх

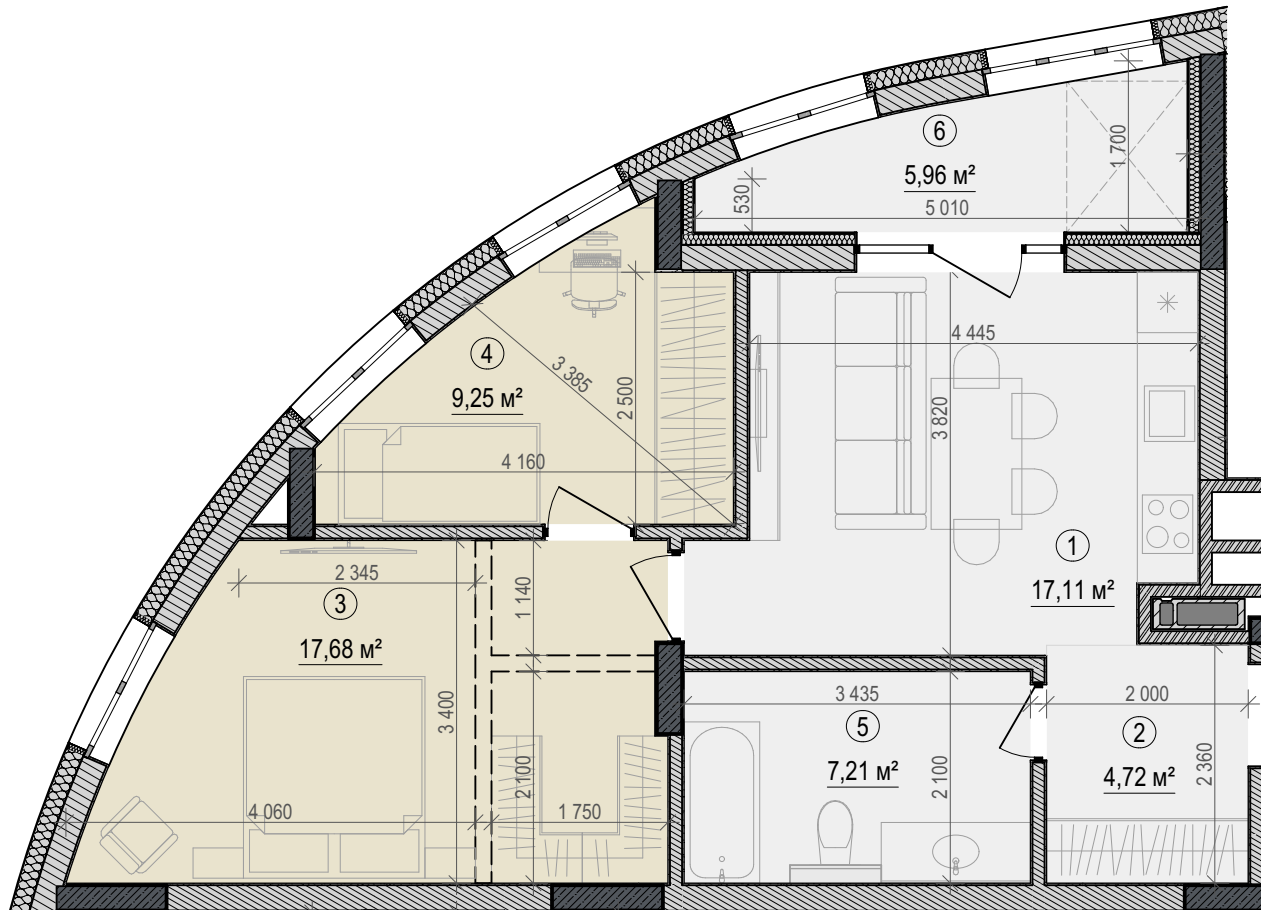
2-6

2.2	26,93
	61,93

Пов.	2	3	4	5	6
№ кв.	06	16	26	36	46

Експлікація приміщень

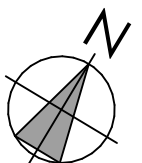
1	Кухня	17,11
2	Передпокій	4,72
3	Загальна кімната	17,68
4	Спальня	9,25
5	с/в	7,21
6	Лоджія (засклена)	5,96
		61,93 м²



Примітки:

- Цей план є рекламною продукцією, що дає уяву про загальний принцип планування приміщень (їх розташування та площу).
- Площі пораховані з врахуванням товщини опорядження.
- При розробці проектної документації можливі уточнення планування приміщень, їх розмірів, розміщення дверних та віконних прорізів, площ в межах 15%.
- Розміри попередні, надані для інформації.

Умовні позначення:	
	зовнішні стіни з утеплювачем: цегла пористоїла (М 100) 250 мм, утеплювач 170мм
	міжквартирні стіни: цегла пористоїла (М 100) 250мм
	з/б елементи каркасу
	міжкімнатні перегородки: цегла пористоїла (М 100) 120мм



План двокімнатної квартири. Тип 2.3

Поверх

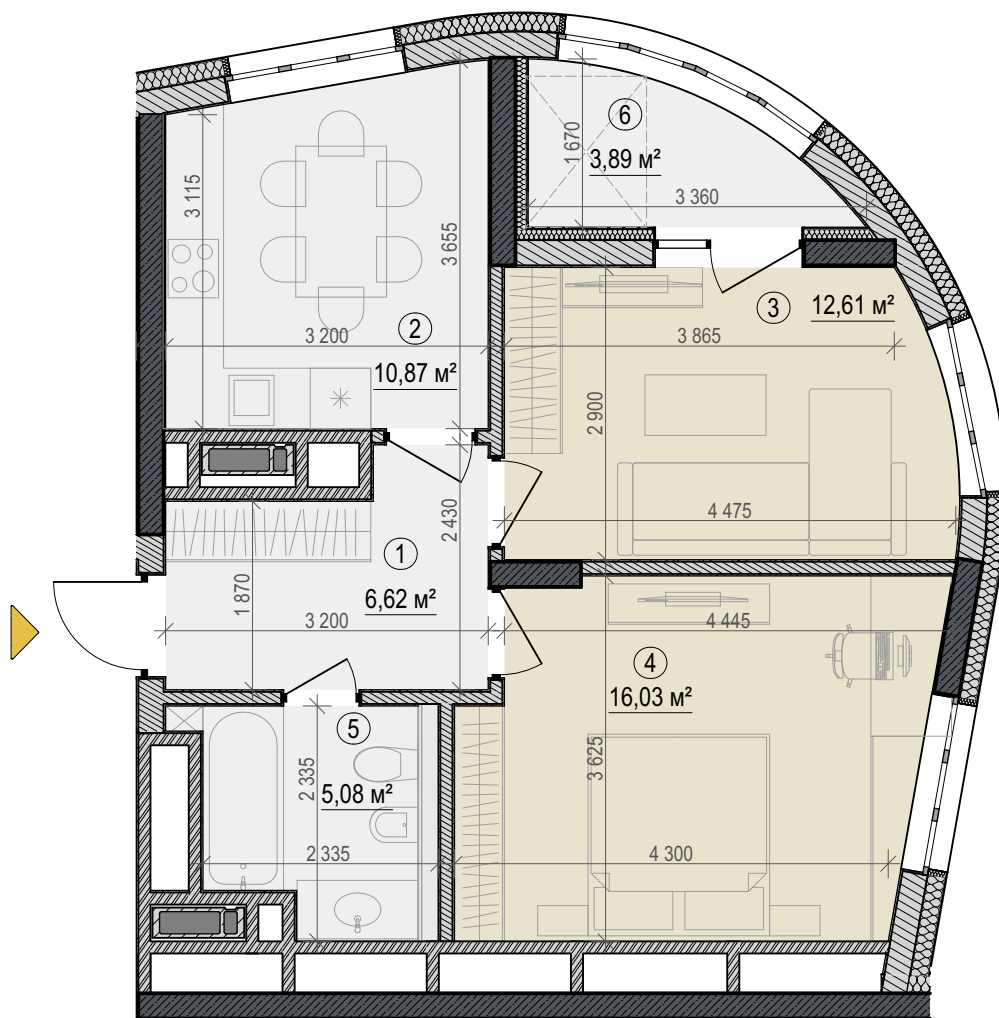
2-6

2.3	28,64
	55,10

Пов.	2	3	4	5	6
№ кв.	10	20	30	40	50

Експлікація приміщень

1	Передпокій	6,62
2	Кухня	10,87
3	Спальня	12,61
4	Загальна кімната	16,03
5	с/в	5,08
6	Лоджія (засклена)	3,89
		55,10 м²



Примітки:

- Цей план є рекламною продукцією, що дає уяву про загальний принцип планування приміщень (їх розташування та площу).
- Площі пораховані з врахуванням товщини опорядження.
- При розробці проектної документації можливі уточнення планування приміщень, їх розмірів, розміщення дверних та віконних прорізів, площ в межах 15%.
- Розміри попередні, надані для інформації.

Умовні позначення:



зовнішні стіни з утеплювачем:
цегла пористоїла (М 100) 250 мм,
утеплювач 170мм



з/б елементи каркасу



міжквартирні стіни:
цегла пористоїла (М 100) 250мм



міжкімнатні перегородки:
цегла пористоїла (М 100) 120мм



План трикімнатної квартири. Тип 3.1

Поверх

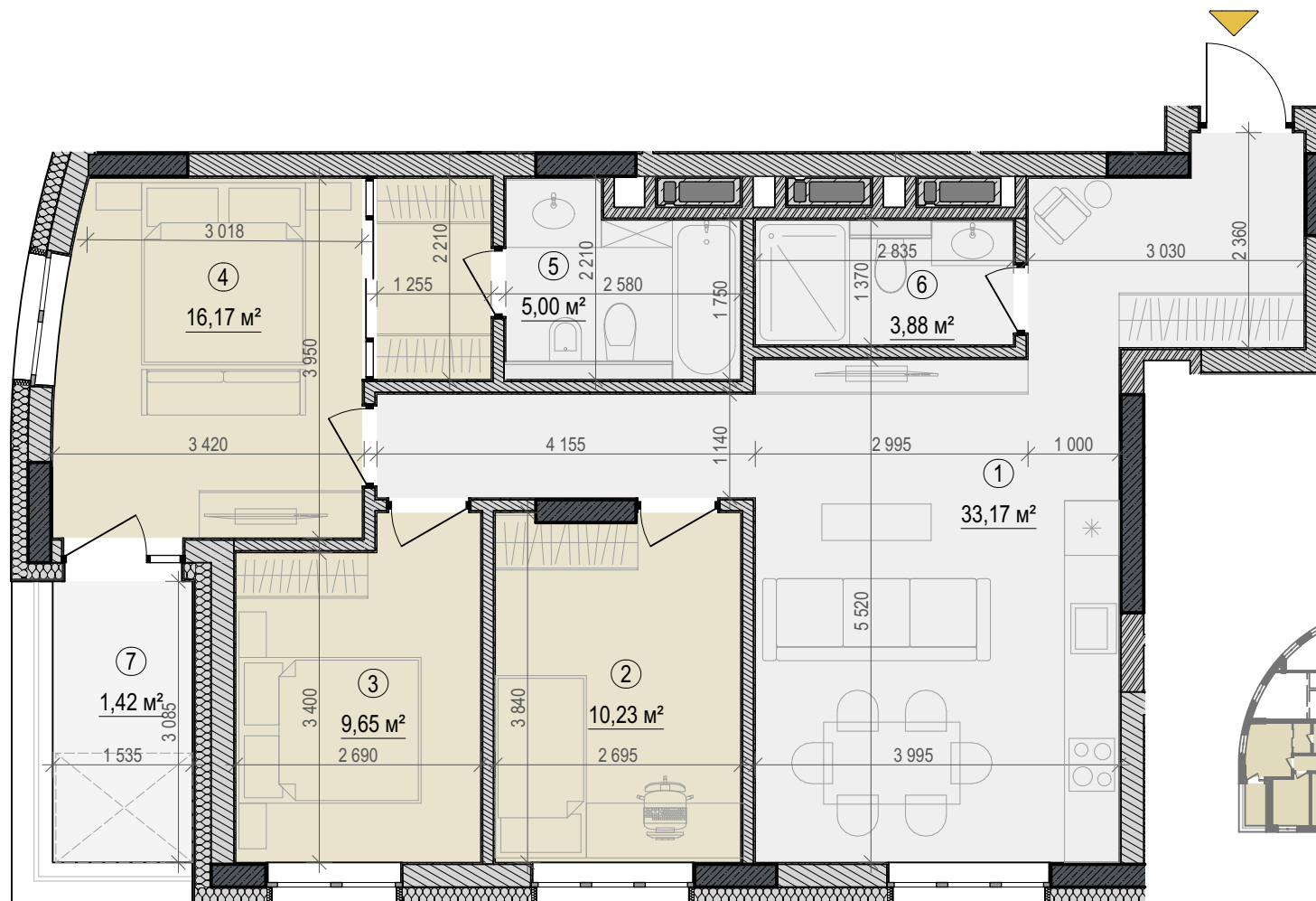
3.1	36,05
	79,52

2-6

Пов.	2	3	4	5	6
№ кв.	05	15	25	35	45

Експлікація приміщень

1	Кухня	33,17
2	Спальня	10,23
3	Спальня	9,65
4	Загальна кімната	16,17
5	с/в	5,00
6	Душова	3,88
7	Балкон	1,42
		79,52 м²



Примітки:

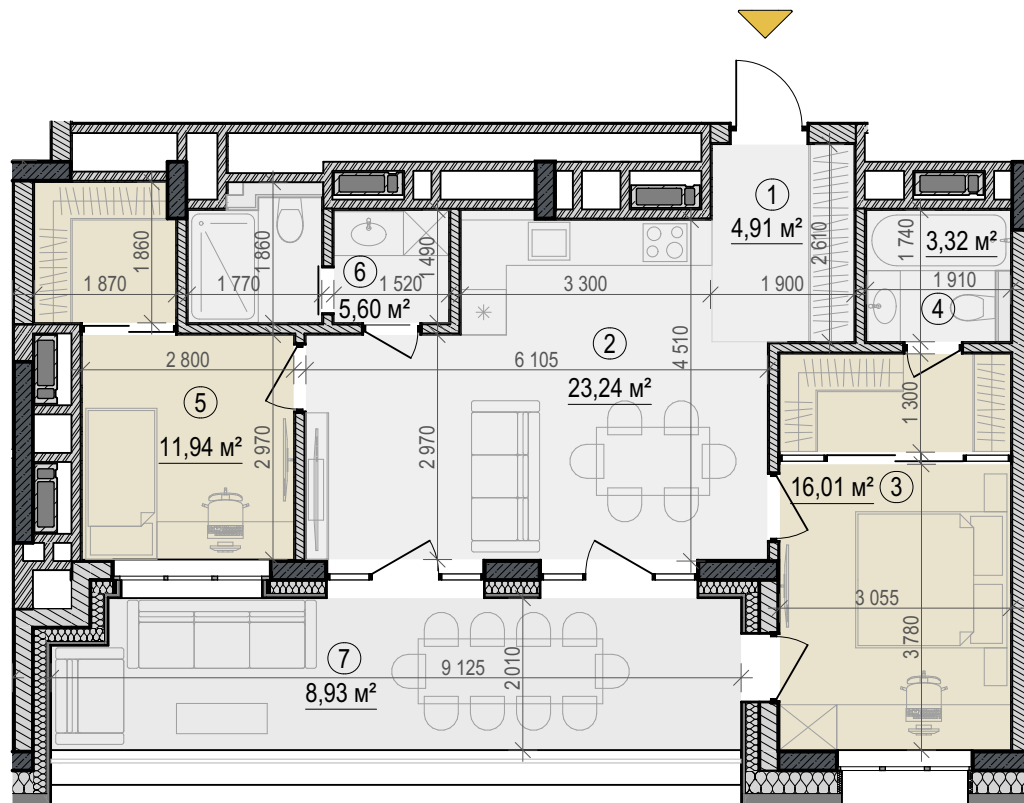
- Цей план є рекламною продукцією, що дає уяву про загальний принцип планування приміщень (їх розташування та площу).
- Площі пораховані з врахуванням товщини опорядження.
- При розробці проектної документації можливі уточнення планування приміщень, їх розмірів, розміщення дверних та віконних прорізів, площ в межах 15%.
- Розміри попередні, надані для інформації.

Умовні позначення:	
	зовнішні стіни з утеплювачем: цегла пористоїла (М 100) 250 мм, утеплювач 170мм
	міжквартирні стіни: цегла пористоїла (М 100) 250мм
	з/б елементи каркасу
	міжкімнатні перегородки: цегла пористоїла (М 100) 120мм



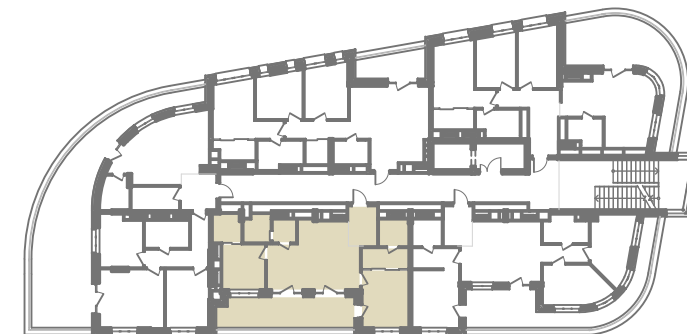
т2.1	27,95
	73,95

Пов.	7
№ кв.	52



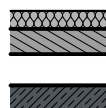
Експлікація приміщень

1	Передпокій	4,91
2	Кухня	23,24
3	Загальна кімната	16,01
4	Душова	3,32
5	Спальня	11,94
6	Душова	5,60
7	Лоджія (відкрита)	8,93
		73,95 м²



Примітки:

- Цей план є рекламною продукцією, що дає уяву про загальний принцип планування приміщень (їх розташування та площу).
- Площі пораховані з врахуванням товщини опорядження.
- При розробці проектної документації можливі уточнення планування приміщень, їх розмірів, розміщення дверних та віконних прорізів, площ в межах 15%.
- Розміри попередні, надані для інформації.



Умовні позначення:

зовнішні стіни з утеплювачем:
цегла порожниста (М 100) 250 мм,
утеплювач 170мм

з/б елементи каркасу



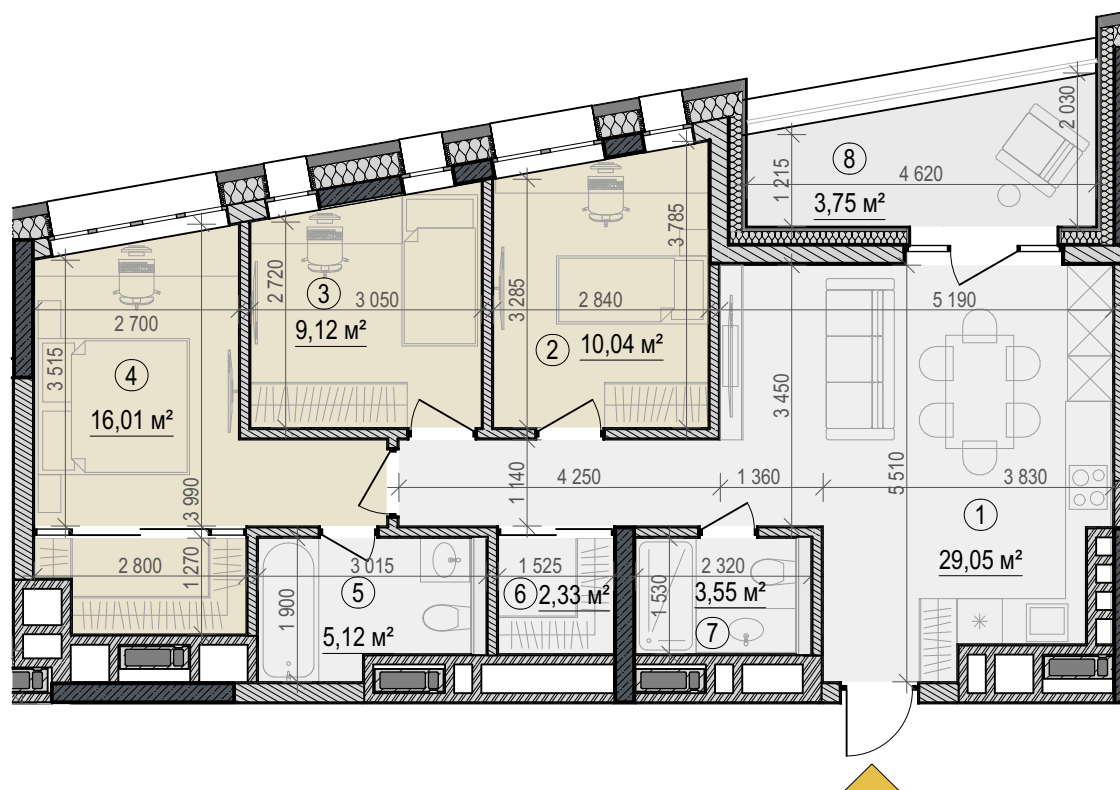
міжквартирні стіни:
цегла порожниста (М 100) 250мм

міжкімнатні перегородки:
цегла порожниста (М 100) 120мм



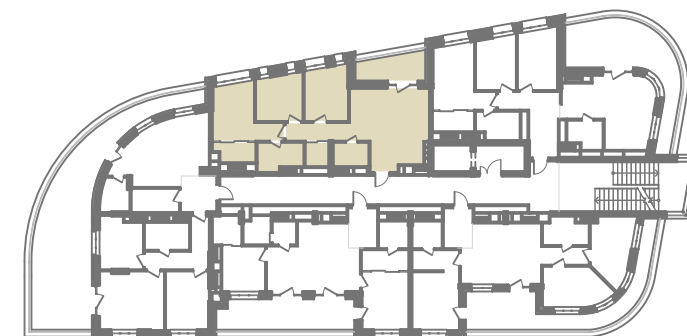
т2.2	35,17
	78,97

Пов.	7
№ кв.	54



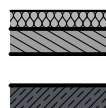
Експлікація приміщень

1	Кухня	29,05
2	Спальня	10,04
3	Спальня	9,12
4	Загальна кімната	16,01
5	с/в	5,12
6	Гардероб	2,33
7	Душова	3,55
8	Лоджія (відкрита)	3,75
		78,97 м²



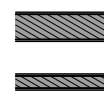
Примітки:

- Цей план є рекламною продукцією, що дає уяву про загальний принцип планування приміщень (їх розташування та площу).
- Площі пораховані з врахуванням товщини опорядження.
- При розробці проектної документації можливі уточнення планування приміщень, їх розмірів, розміщення дверних та віконних прорізів, площ в межах 15%.
- Розміри попередні, надані для інформації.



Умовні позначення:

- зовнішні стіни з утеплювачем: цегла порожниста (М 100) 250 мм, утеплювач 170мм
- з/б елементи каркасу



- міжквартирні стіни: цегла порожниста (М 100) 250мм
- міжкімнатні перегородки: цегла порожниста (М 100) 120мм

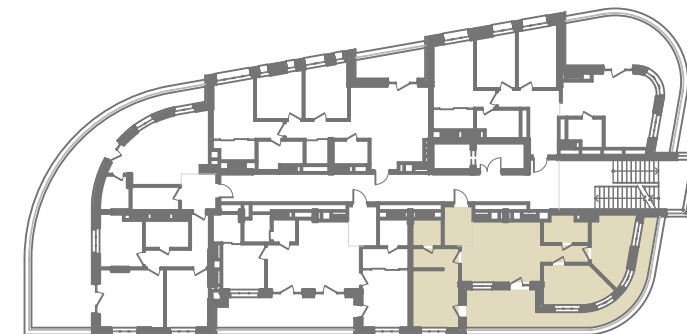
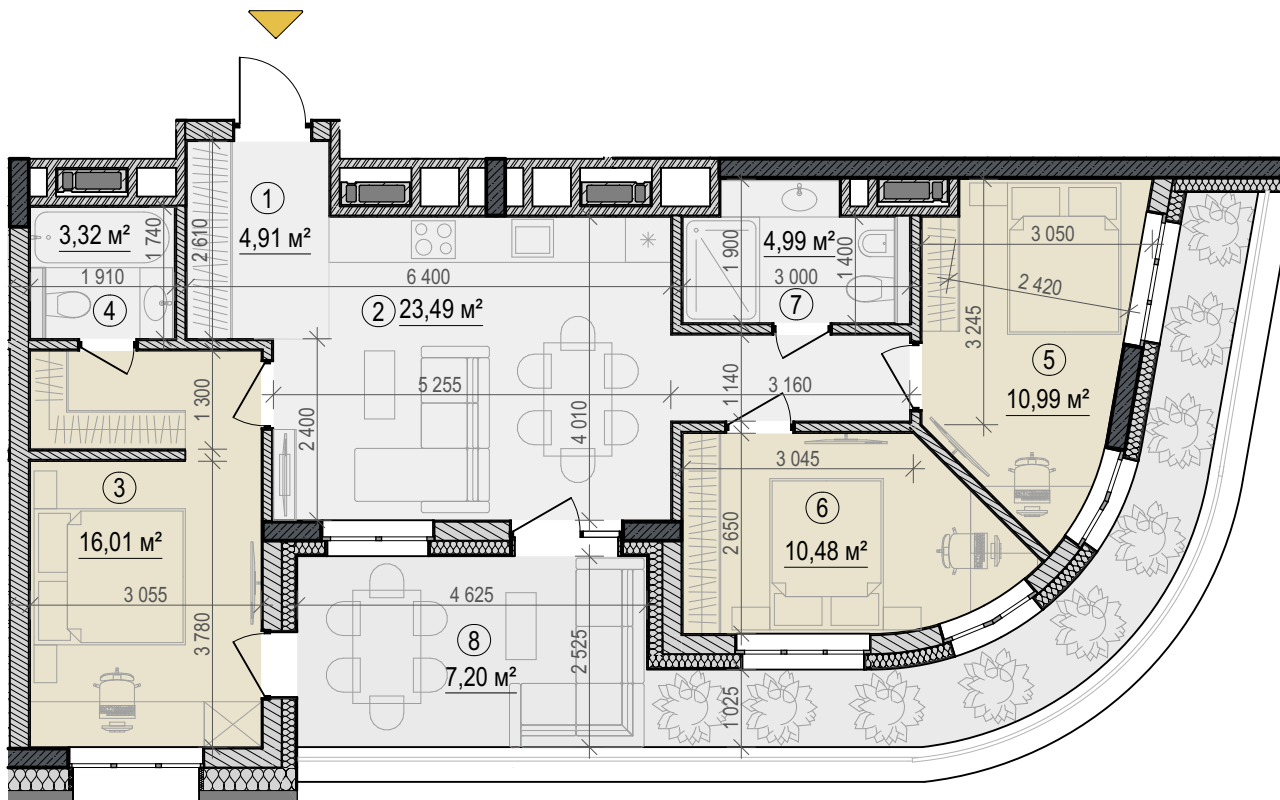


т3.1	37,48
	81,39

Пов.	7
№ кв.	51

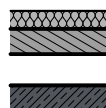
Експлікація приміщень

1	Передпокій	4,91
2	Кухня	23,49
3	Загальна кімната	16,01
4	Душова	3,32
5	Спальня	10,99
6	Спальня	10,48
7	с/в	4,99
8	Тераса	7,20
		81,39 м²



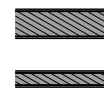
Примітки:

- Цей план є рекламною продукцією, що дає уяву про загальний принцип планування приміщень (їх розташування та площу).
- Площі пораховані з врахуванням товщини опорядження.
- При розробці проектної документації можливі уточнення планування приміщень, їх розмірів, розміщення дверних та віконних прорізів, площ в межах 15%.
- Розміри попередні, надані для інформації.



Умовні позначення:

- зовнішні стіни з утеплювачем: цегла порожниста (М 100) 250 мм, утеплювач 170мм
- з/б елементи каркасу



- міжквартирні стіни: цегла порожниста (М 100) 250мм
- міжкімнатні перегородки: цегла порожниста (М 100) 120мм



План трикімнатної квартири з терасою. Тип т3.2

Поверх

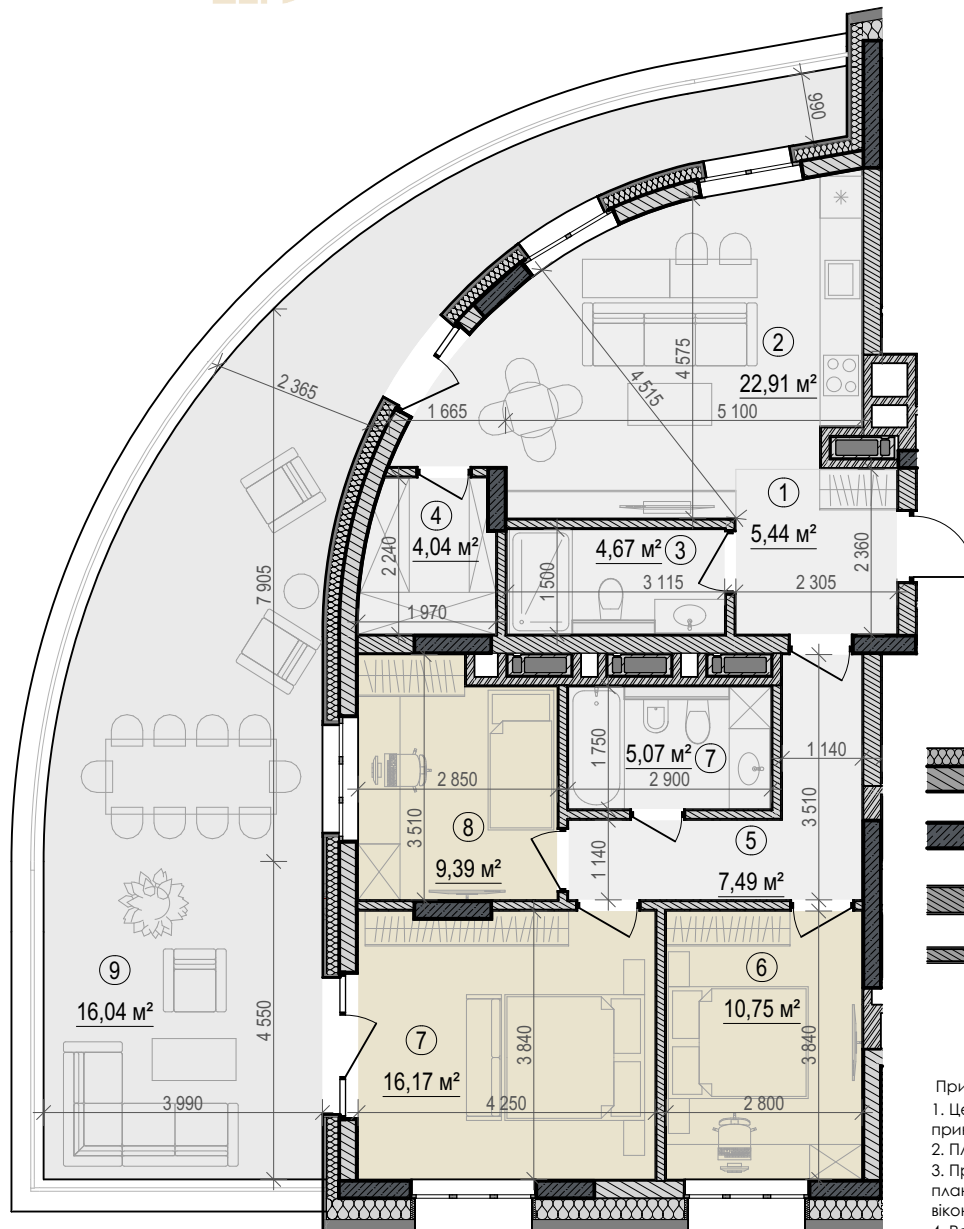
7

т3.2	36,31
	101,97

Пов.	7
№ кв.	53

Експлікація приміщень

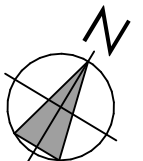
1	Передпокій	5,44
2	Кухня	22,91
3	Душова	4,67
4	Комора	4,04
5	Хол	7,49
6	Спальня	10,75
7	Загальна кімната	16,17
7	с/в	5,07
8	Спальня	9,39
9	Тераса	16,04
		101,97 м²



- Умовні позначення:
- зовнішні стіни з утеплювачем:
цегла порожниста (М 100) 250 мм,
утеплювач 170мм
 - з/б елементи каркасу
 - міжквартирні стіни:
цегла порожниста (М 100) 250мм
 - міжкімнатні перегородки:
цегла порожниста (М 100) 120мм

Примітки:

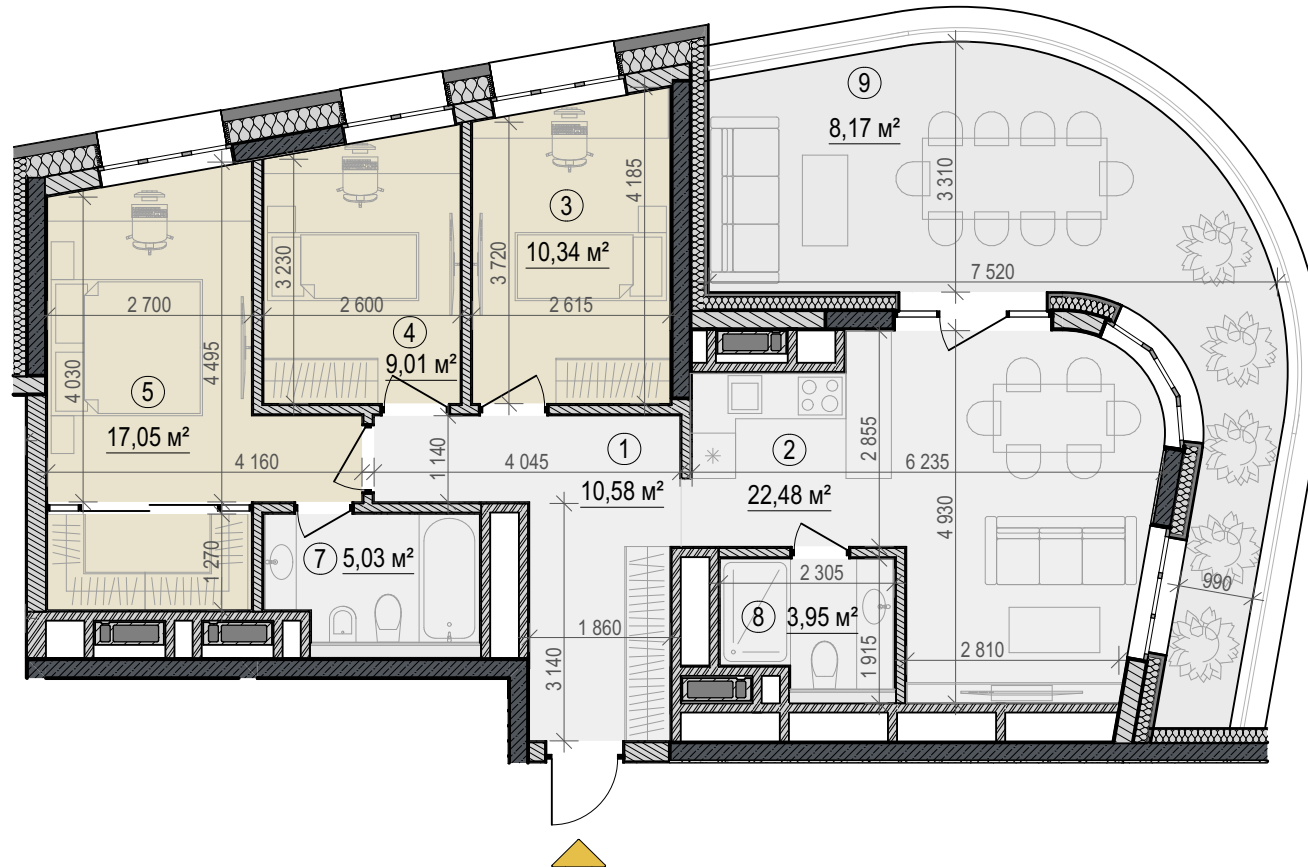
1. Цей план є рекламною продукцією, що дає уяву про загальний принцип планування приміщень (їх розташування та площу).
2. Площі пораховані з врахуванням товщини опорядження.
3. При розробці проектної документації можливі уточнення планування приміщень, їх розмірів, розміщення дверних та віконних прорізів, площ в межах 15%.
4. Розміри попередні, надані для інформації.



т3.3	36,40
	86,61

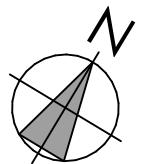
7

Пов.	7
№ кв.	55



Експлікація приміщень

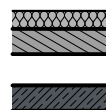
1	Хол	10,58
2	Кухня	22,48
3	Спальня	10,34
4	Спальня	9,01
5	Загальна кімната	17,05
7	с/в	5,03
8	Душова	3,95
9	Тераса	8,17
		86,61 м²



Примітки:

- Цей план є рекламною продукцією, що дає уяву про загальний принцип планування приміщень (їх розташування та площу).
- Площі пораховані з врахуванням товщини опорадження.
- При розробці проектної документації можливі уточнення планування приміщень, їх розмірів, розміщення дверних та віконних прорізів, площ в межах 15%.
- Розміри попередні, надані для інформації.

Умовні позначення:



зовнішні стіни з утеплювачем:
цегла порожниста (М 100) 250 мм,
утеплювач 170мм

з/б елементи каркасу



міжквартирні стіни:
цегла порожниста (М 100) 250мм

міжкімнатні перегородки:
цегла порожниста (М 100) 120мм