







FREEDOM

Перелік креслень

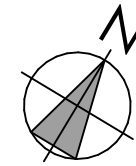
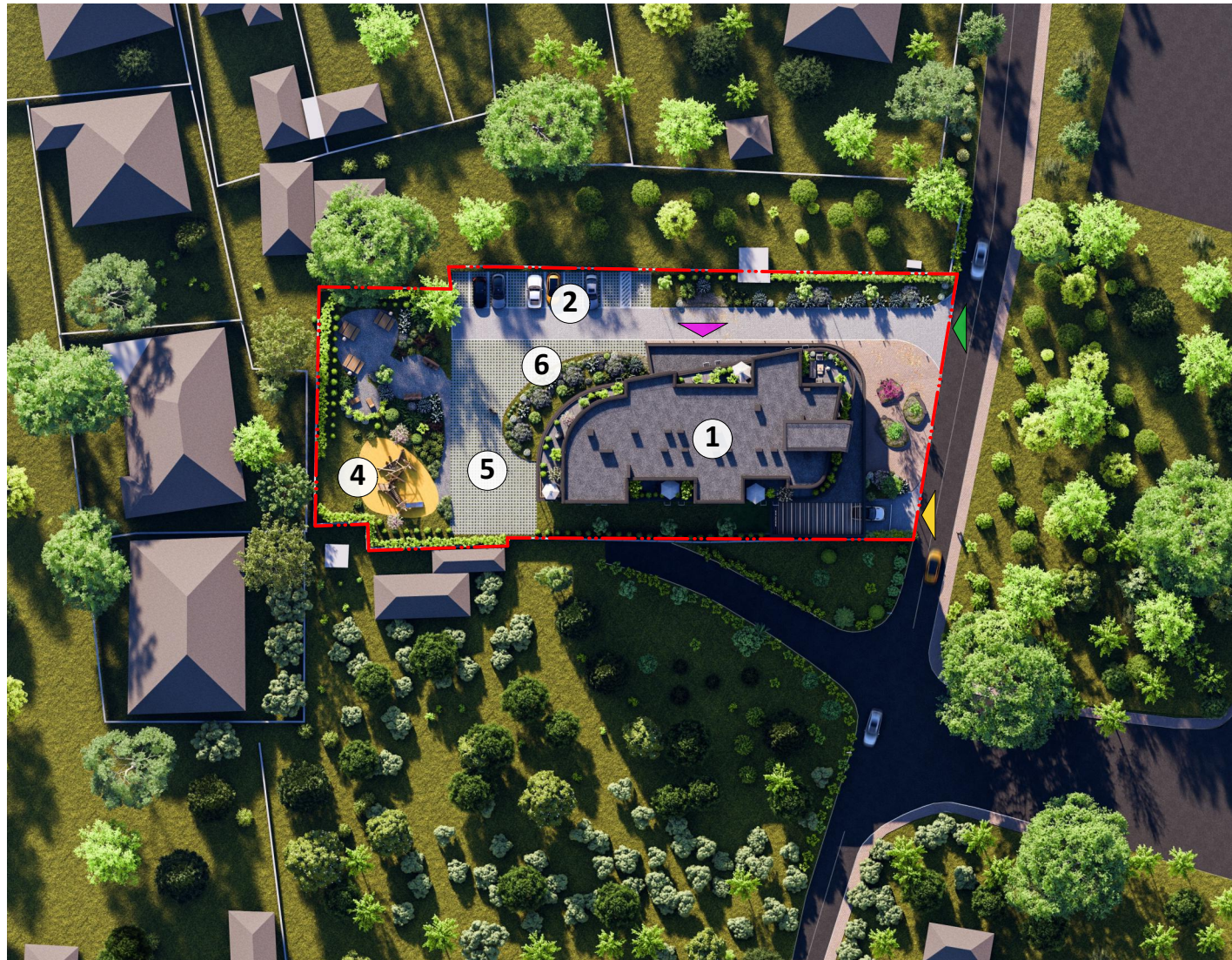
- | | | | |
|-----|---|----|--|
| 1 | Перелік креслень | 21 | План квартири з двома спальнями. Тип 2.1 |
| 2 | Ситуаційна схема | 22 | План квартири з двома спальнями. Тип 2.2 |
| 3 | Схема генплану | 23 | План квартири з двома спальнями. Тип 2.3 |
| 3.1 | План підземного паркінга | 24 | План квартири з трьома спальнями. Тип 3.1 |
| 3.2 | План першого поверху | 25 | План квартири з двома спальнями та терасою. Тип т-2.1 |
| 4 | Нумерація квартир 2-го поверху | 26 | План квартири з трьома спальнями та терасою. Тип т-3.1 |
| 5 | Нумерація квартир 3-го поверху | 27 | План квартири з трьома спальнями та терасою. Тип т-3.2 |
| 6 | Нумерація квартир 4-го поверху | 28 | План квартири з трьома спальнями та терасою. Тип т-3.3 |
| 7 | Нумерація квартир 5-го поверху | 29 | План квартири з трьома спальнями та терасою. Тип т-3.4 |
| 8 | Нумерація квартир 6-го поверху | | |
| 9 | Нумерація квартир 7-го поверху | | |
| 10 | План квартири з однією спальнею. Тип 1.1а | | |
| 11 | План квартири з однією спальнею. Тип 1.2а | | |
| 12 | План квартири з однією спальнею. Тип 1.3а | | |
| 13 | План квартири з однією спальнею. Тип 1.4а | | |
| 14 | План квартири з однією спальнею. Тип 1.5а | | |
| 15 | План квартири з однією спальнею. Тип 1.6 | | |
| 16 | План квартири з однією спальнею. Тип 1.1б | | |
| 17 | План квартири з однією спальнею. Тип 1.2б | | |
| 18 | План квартири з однією спальнею. Тип 1.3б | | |
| 19 | План квартири з однією спальнею. Тип 1.4б | | |
| 20 | План квартири з однією спальнею. Тип 1.5б | | |








-  ділянка що аналізується
-  дошкільні заклади
-  медичні заклади
-  сакральні споруди
-  парки та сквери
-  готелі
-  1 аквапарк
-  2 ДЮСШ
-  3 пром. зона

Ситуаційна схема



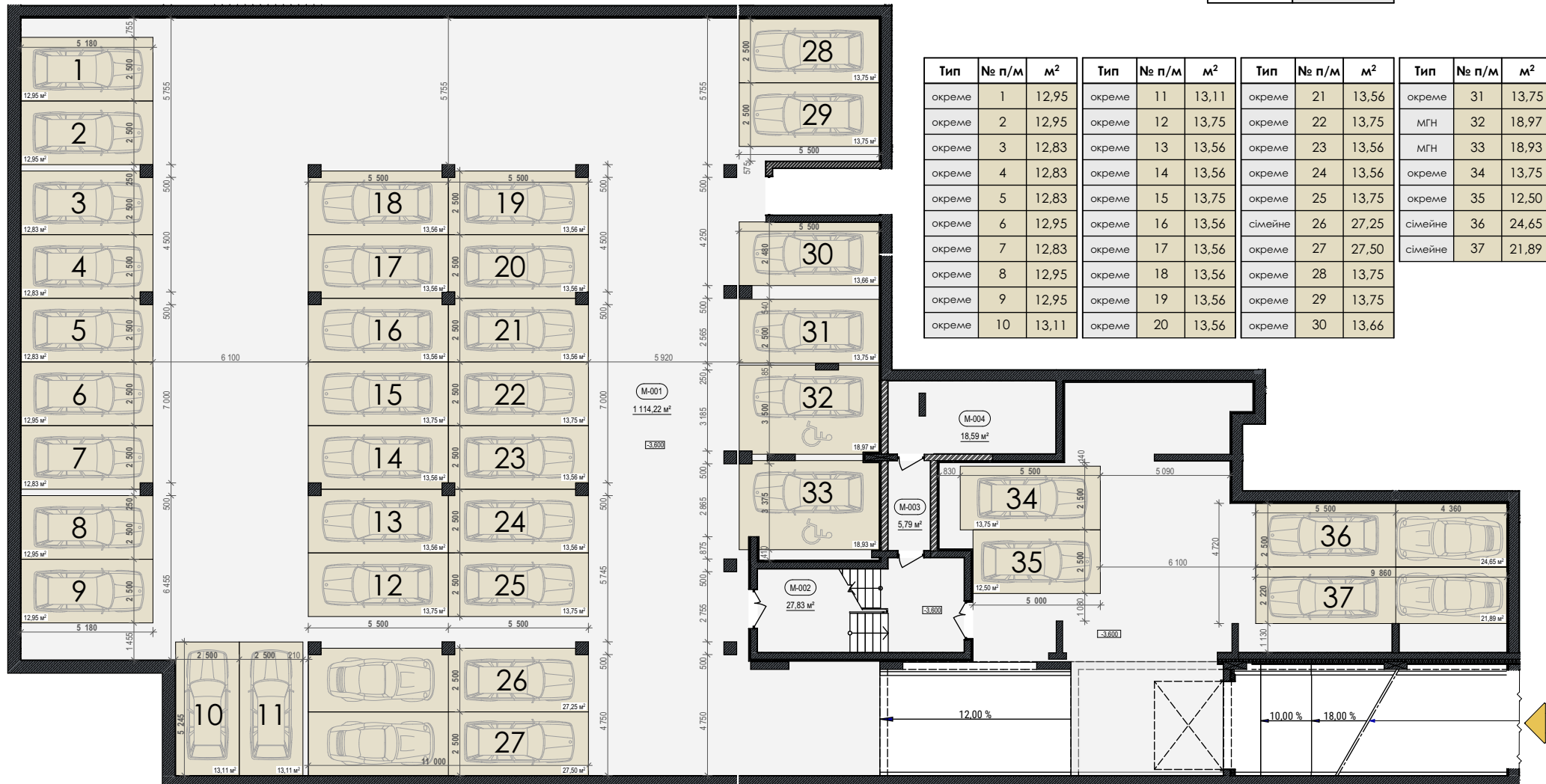
- ① Житловий будинок
- ② Парковка
- ③ Майданчики для відпочинку дорослого населення
- ④ Дитячі майданчики
- ⑤ Двір із покриттям тротуарної плитки "ЕКО"
- ⑥ Ландшафтна композиція

-  Головний вхід в будинок
-  Основний заїзд на територію ЖК
-  Заїзд в підземний паркінг

 Межа ділянки

п1	553,72
	1 114,22

- 1



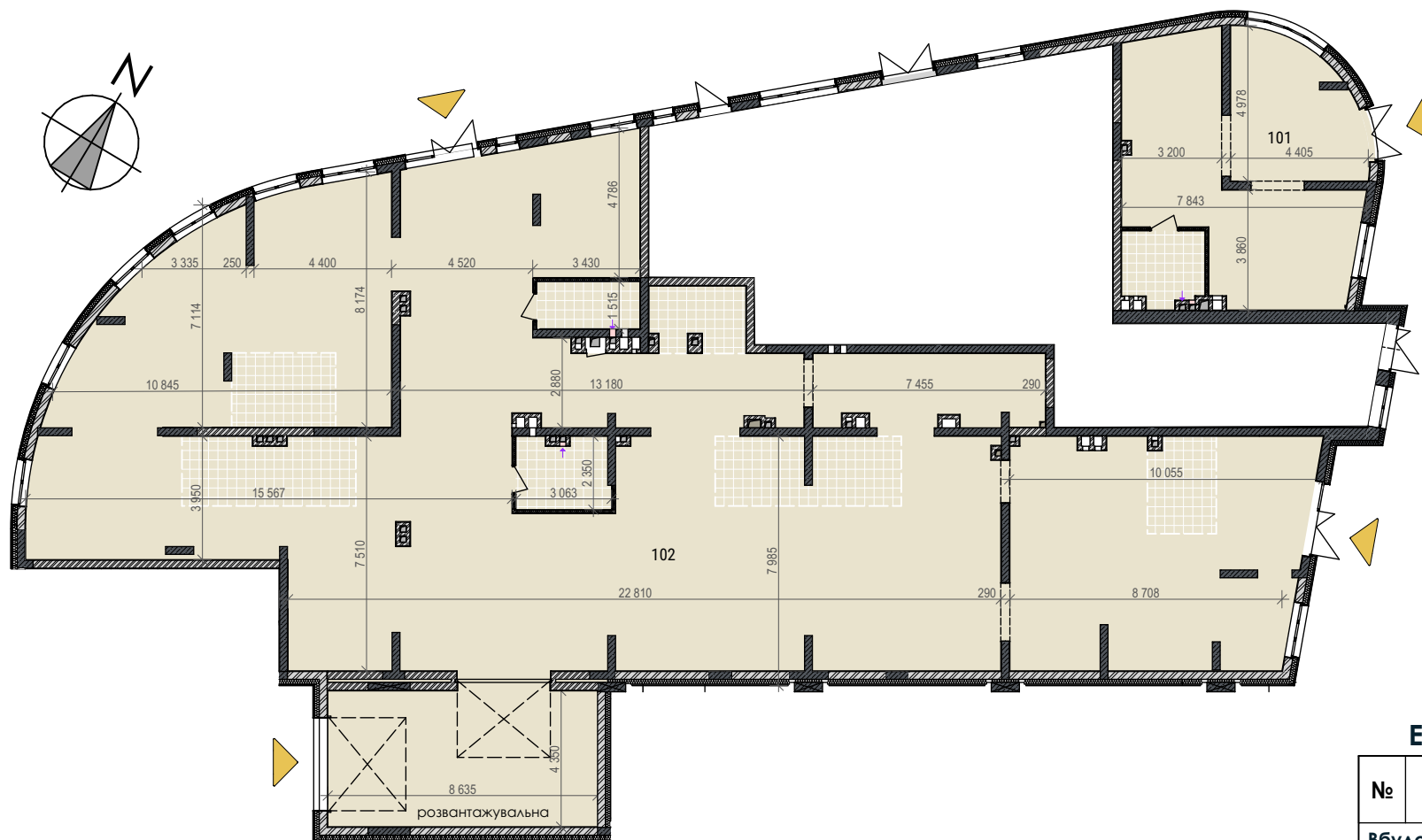
Тип	№ п/м	м ²	Тип	№ п/м	м ²	Тип	№ п/м	м ²	Тип	№ п/м	м ²
окреме	1	12,95	окреме	11	13,11	окреме	21	13,56	окреме	31	13,75
окреме	2	12,95	окреме	12	13,75	окреме	22	13,75	МГН	32	18,97
окреме	3	12,83	окреме	13	13,56	окреме	23	13,56	МГН	33	18,93
окреме	4	12,83	окреме	14	13,56	окреме	24	13,56	окреме	34	13,75
окреме	5	12,83	окреме	15	13,75	окреме	25	13,75	окреме	35	12,50
окреме	6	12,95	окреме	16	13,56	сімейне	26	27,25	сімейне	36	24,65
окреме	7	12,83	окреме	17	13,56	окреме	27	27,50	сімейне	37	21,89
окреме	8	12,95	окреме	18	13,56	окреме	28	13,75			
окреме	9	12,95	окреме	19	13,56	окреме	29	13,75			
окреме	10	13,11	окреме	20	13,56	окреме	30	13,66			

Примітки:

1. Цей план є рекламною продукцією, що дає уяву про загальний принцип планування приміщень (їх розташування та площу).
2. Площі пораховані з врахуванням товщини опорадження.
3. При розробці проектної документації можливі уточнення планування приміщень, їх розмірів, розміщення дверних та віконних прорізів, площ в межах 15%.
4. Розміри попередні, надані для інформації.

Умовні позначення:

- цегляні стіни (М 100)
- з/б елементи каркасу



Експлікація приміщень

№	Найменування	Площа
Вбудовані нежитлові приміщення		
101	Торговельне приміщення	61,20
102	Торговельне приміщення	476,06
		537,26 м²

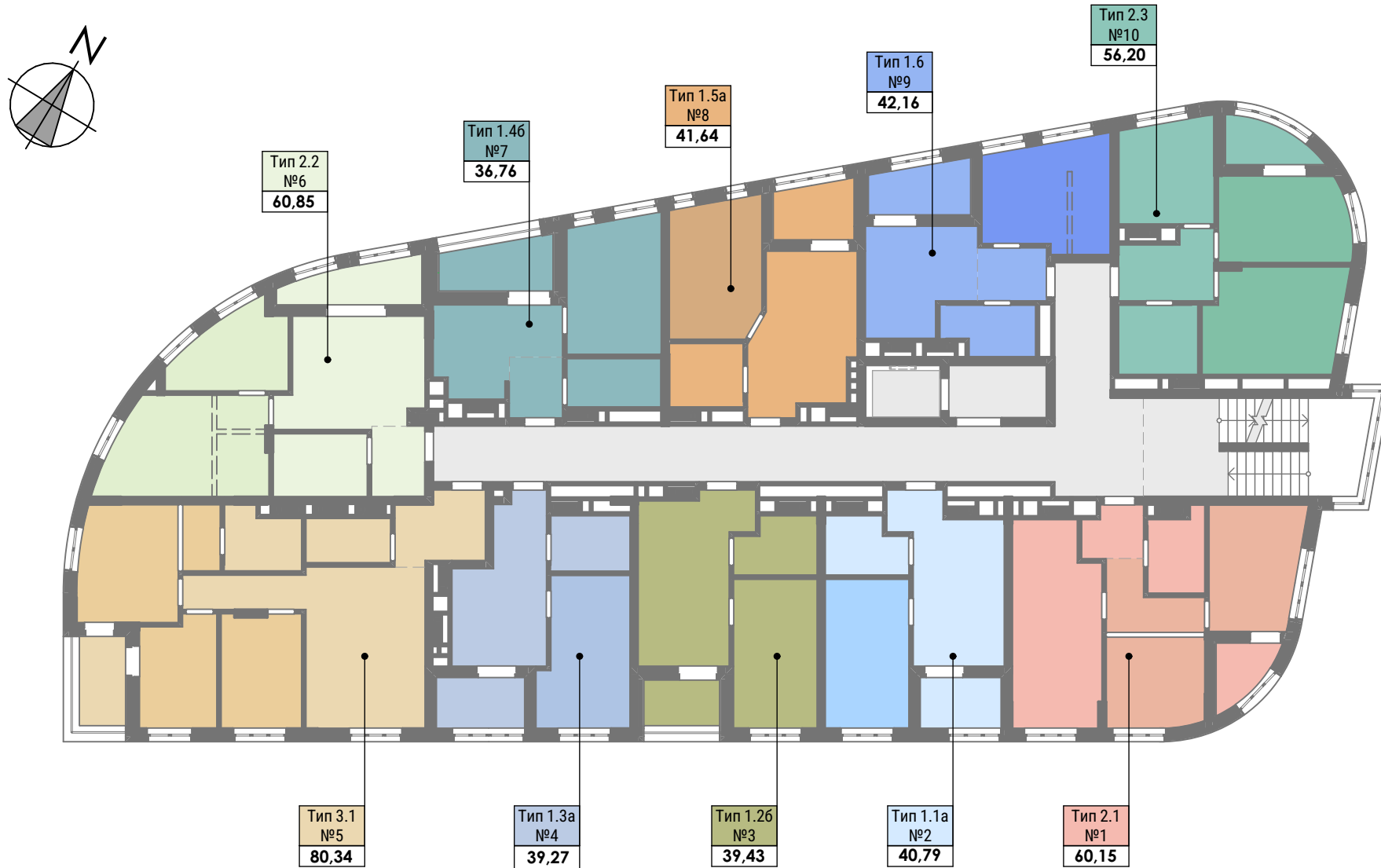
Примітки:

1. Цей план є рекламною продукцією, що дає уяву про загальний принцип планування приміщень (їх розташування та площу).
2. Площі пораховані з врахуванням товщини опорядження.
3. При розробці проектної документації можливі уточнення планування приміщень, їх розмірів, розміщення дверних та віконних прорізів, площ в межах 15%.
4. Розміри попередні, надані для інформації.

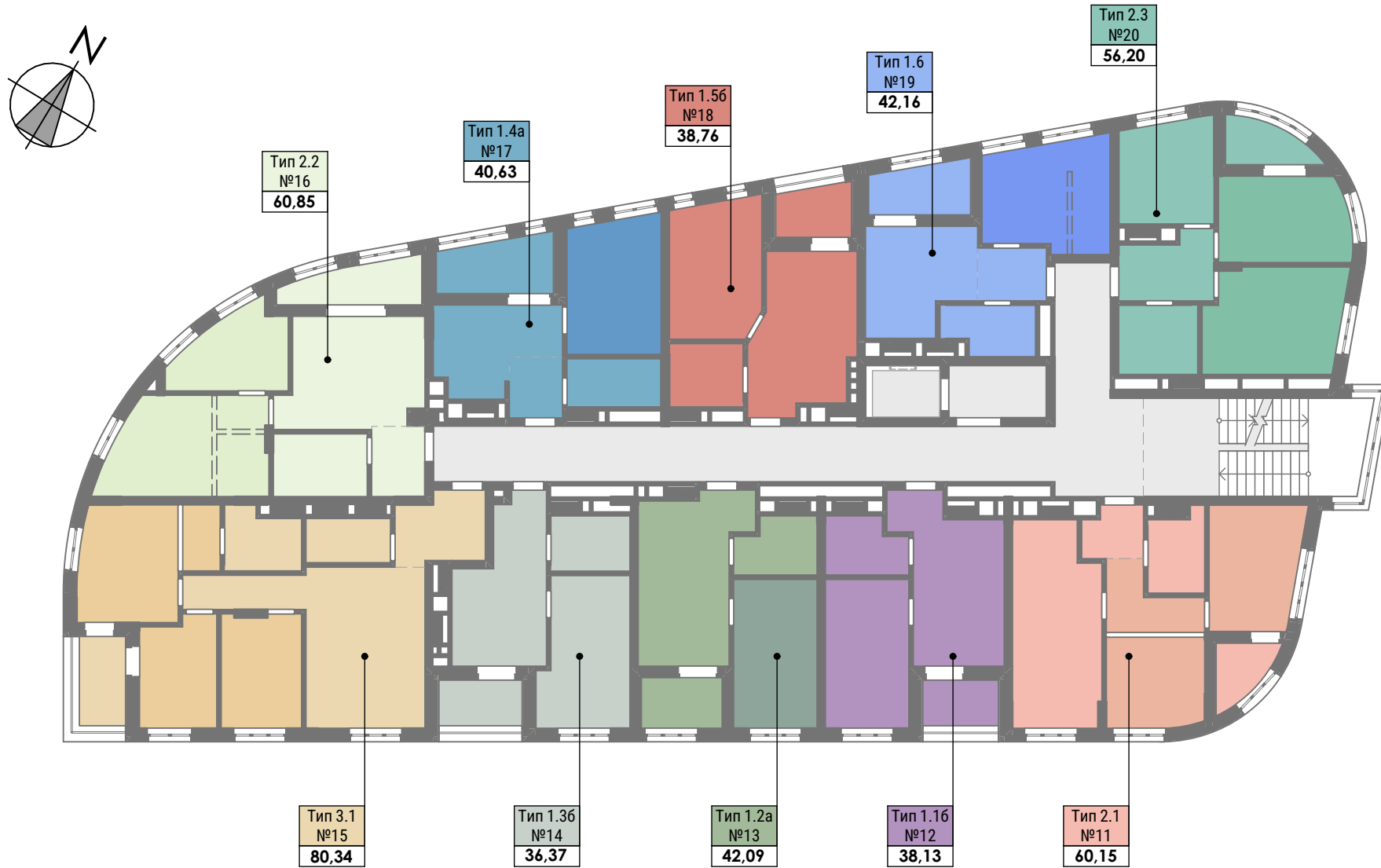
Умовні позначення:

-  цегляні стіни (М 100)
-  місця санвузлів та допоміжних приміщень
-  з/б елементи каркасу

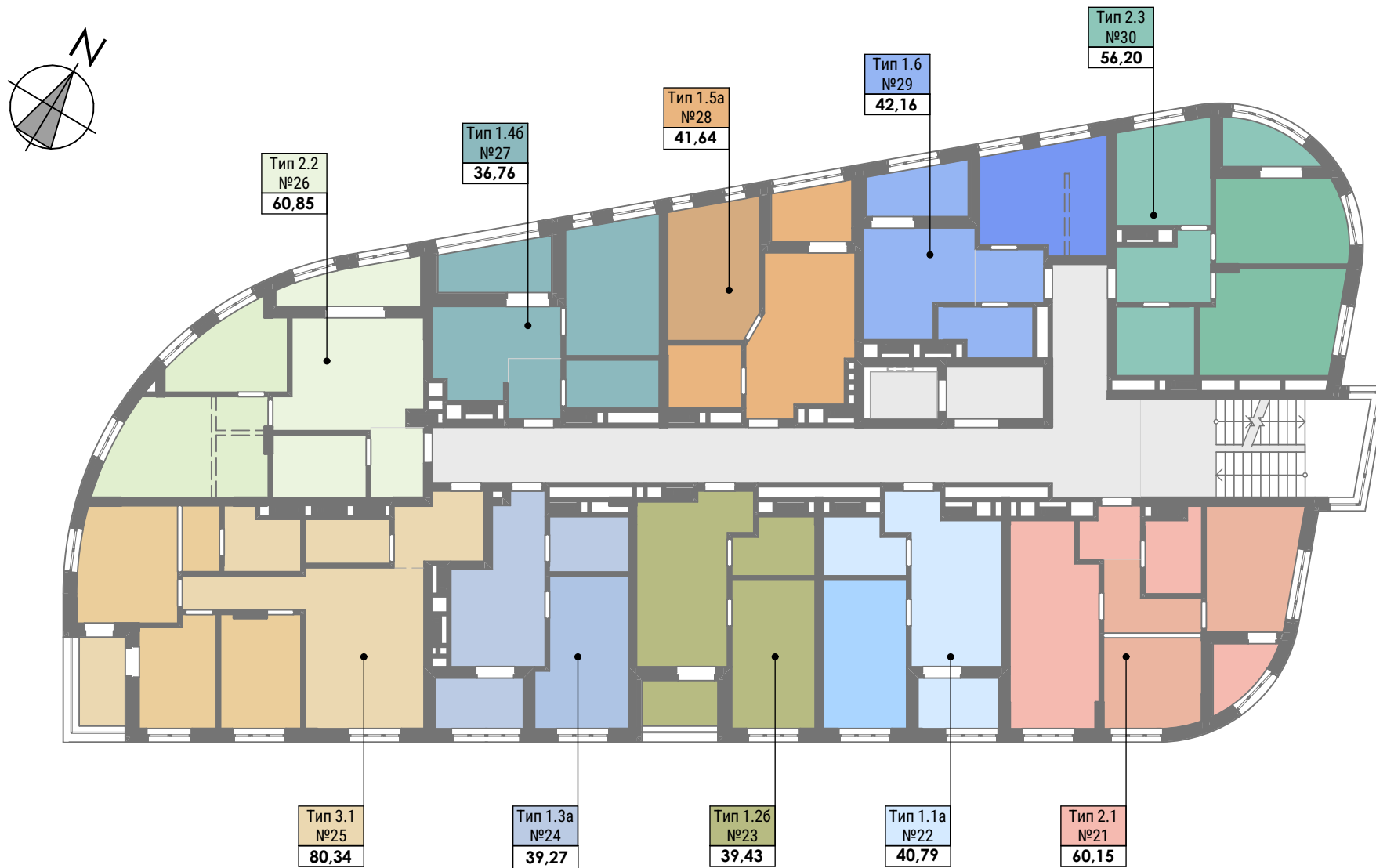
Нумерація квартир 2-го поверху



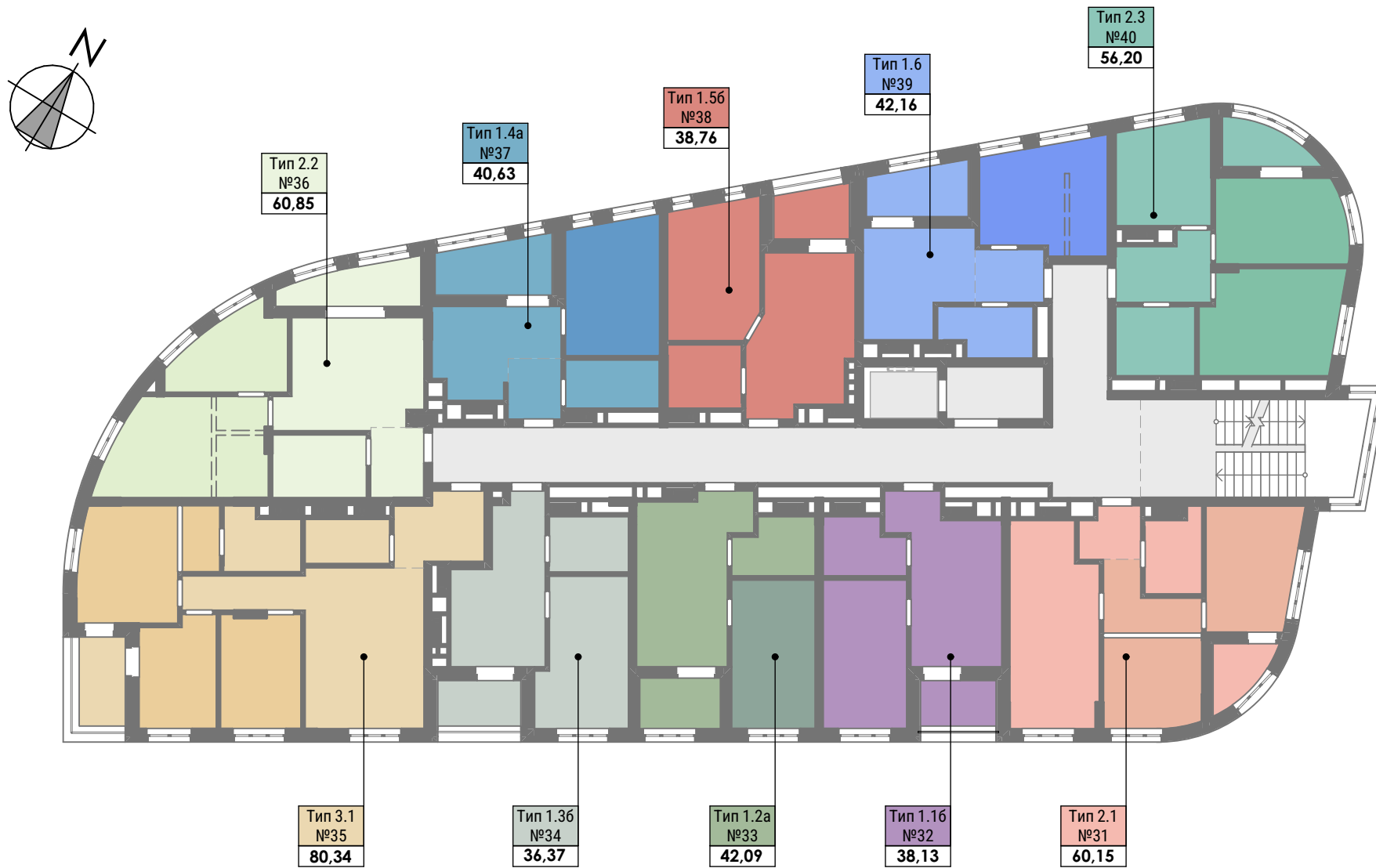
Нумерація квартир 3-го поверху



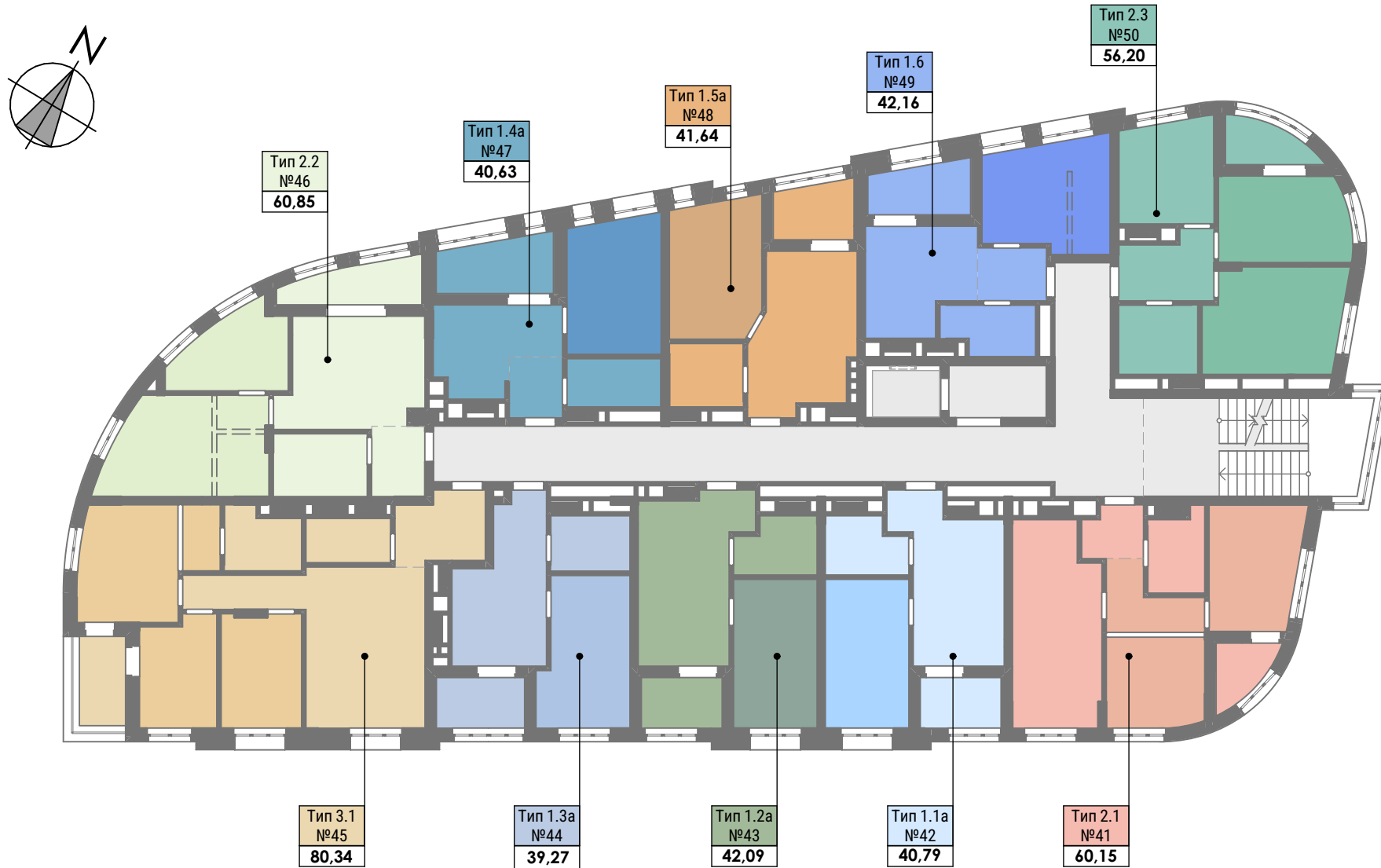
Нумерація квартир 4-го поверху



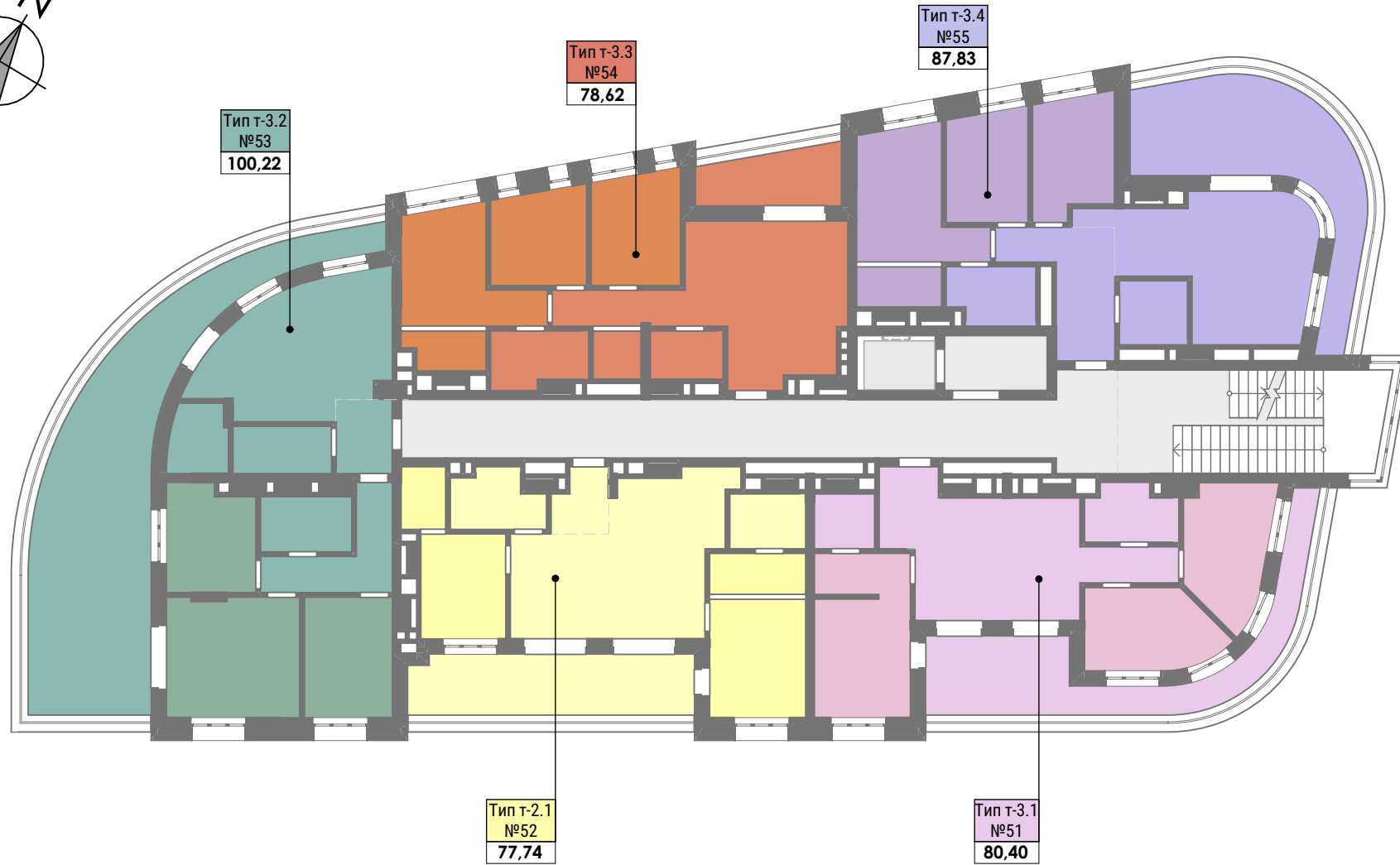
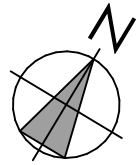
Нумерація квартир 5-го поверху



Нумерація квартир 6-го поверху



Нумерація квартир 7-го поверху



План квартири з однією спальнею. Тип 1.1а

Поверх

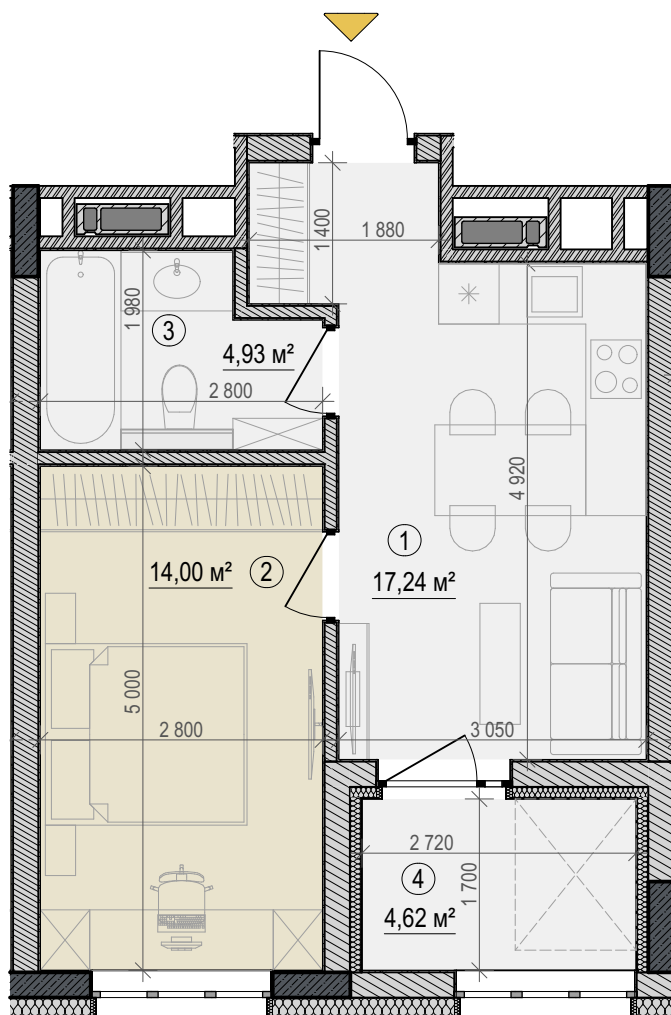
2, 4, 6

1.1а	14,00
	40,79

Пов.	2	4	6
№ кв.	2	22	42

Експлікація приміщень

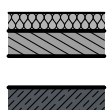
1	Кухня	17,24
2	Загальна кімната	14,00
3	с/в	4,93
4	Лоджія (засклена)	4,62
		40,79 м²



Примітки:

1. Цей план є рекламною продукцією, що дає уяву про загальний принцип планування приміщень (їх розташування та площу).
2. Площі пораховані з врахуванням товщини опорядження.
3. При розробці проектної документації можливі уточнення планування приміщень, їх розмірів, розміщення дверних та віконних прорізів, площ в межах 15%.
4. Розміри попередні, надані для інформації.

Умовні позначення:



зовнішні стіни:
цегла 250мм

з/б елементи каркасу



міжквартирні стіни:
цегла 250мм

міжкімнатні перегородки:
цегла 120мм



План квартири з однією спальнею. Тип 1.2а

Поверх

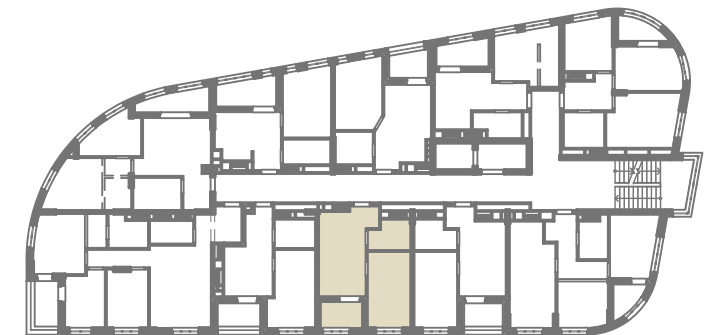
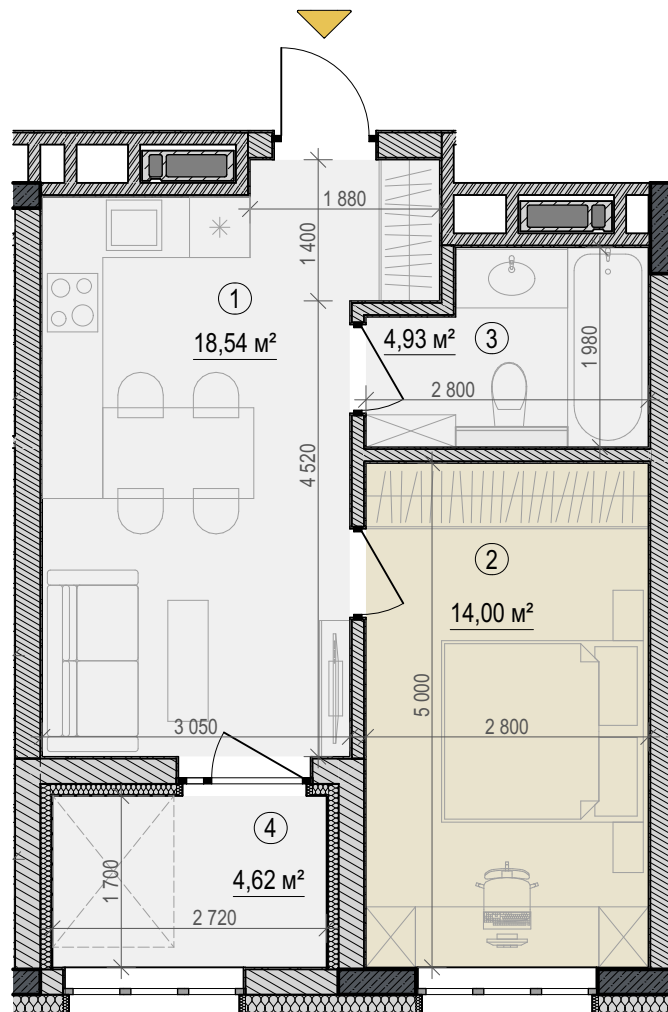
1.2а	14,00
	42,09

3, 5, 6

Пов.	3	5	6
№ кв.	13	33	43

Експлікація приміщень

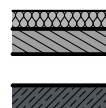
1	Кухня	18,54
2	Загальна кімната	14,00
3	с/в	4,93
4	Лоджія (засклена)	4,62
		42,09 м²



Примітки:

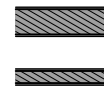
1. Цей план є рекламною продукцією, що дає уяву про загальний принцип планування приміщень (їх розташування та площу).
2. Площі пораховані з врахуванням товщини опорядження.
3. При розробці проектної документації можливі уточнення планування приміщень, їх розмірів, розміщення дверних та віконних прорізів, площ в межах 15%.
4. Розміри попередні, надані для інформації.

Умовні позначення:



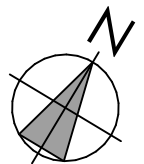
зовнішні стіни:
цегла 250мм

з/б елементи каркасу



міжквартирні стіни:
цегла 250мм

міжкімнатні перегородки:
цегла 120мм



План квартири з однією спальнею. Тип 1.3а

Поверх

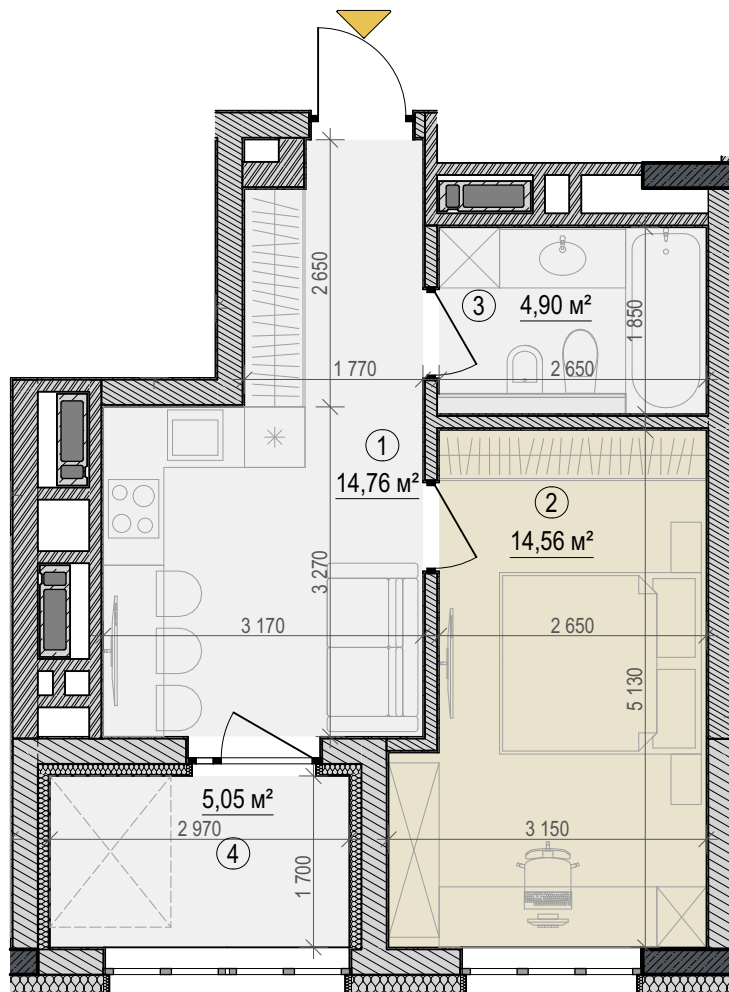
2, 4, 6

1.3а	14,56
	39,27

Пов.	2	4	6
№ кв.	4	24	44

Експлікація приміщень

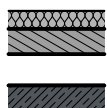
1	Кухня	14,76
2	Загальна кімната	14,56
3	с/в	4,90
4	Лоджія (засклена)	5,05
		39,27 м²



Примітки:

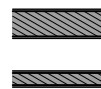
- Цей план є рекламною продукцією, що дає уяву про загальний принцип планування приміщень (їх розташування та площу).
- Площі пораховані з врахуванням товщини опорядження.
- При розробці проектної документації можливі уточнення планування приміщень, їх розмірів, розміщення дверних та віконних прорізів, площ в межах 15%.
- Розміри попередні, надані для інформації.

Умовні позначення:



зовнішні стіни:
цегла 250мм

з/б елементи каркасу



міжквартирні стіни:
цегла 250мм

міжкімнатні перегородки:
цегла 120мм



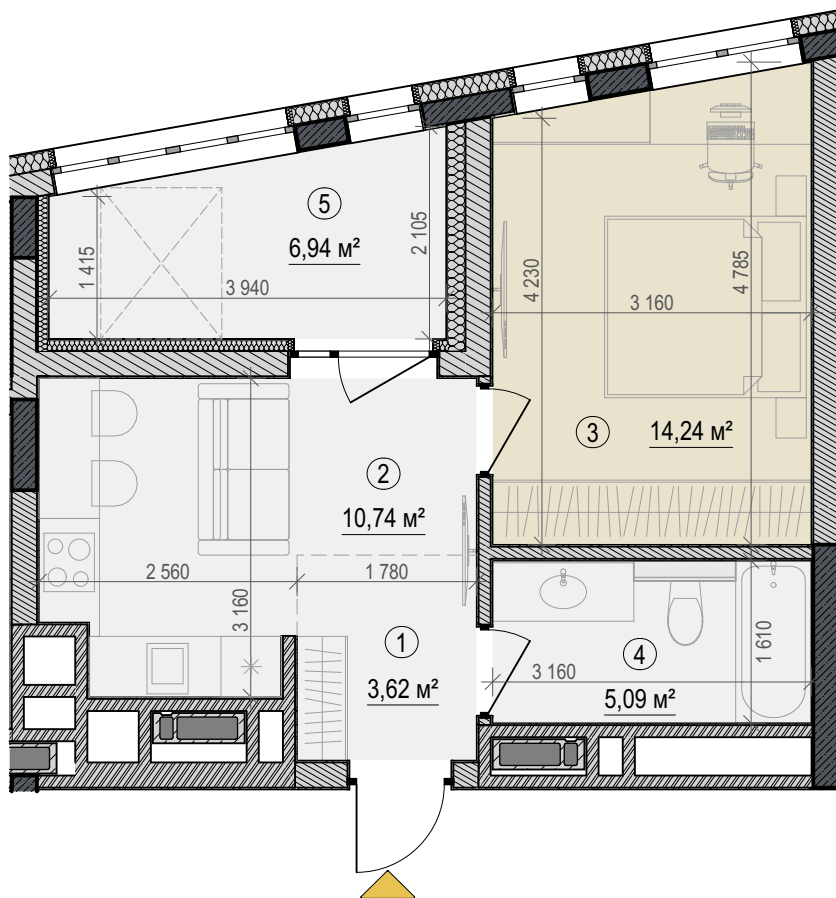
1.4а	14,24
	40,63

3, 5, 6

Пов.	3	5	6
№ кв.	17	37	47

Експлікація приміщень

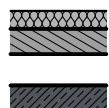
1	Передпокій	3,62
2	Кухня	10,74
3	Загальна кімната	14,24
4	с/в	5,09
5	Лоджія (засклена)	6,94
		40,63 м²



Примітки:

1. Цей план є рекламною продукцією, що дає уяву про загальний принцип планування приміщень (їх розташування та площу).
2. Площі пораховані з врахуванням товщини опорядження.
3. При розробці проектної документації можливі уточнення планування приміщень, їх розмірів, розміщення дверних та віконних прорізів, площ в межах 15%.
4. Розміри попередні, надані для інформації.

Умовні позначення:



зовнішні стіни:
цегла 250мм

з/б елементи каркасу



міжквартирні стіни:
цегла 250мм

міжкімнатні перегородки:
цегла 120мм



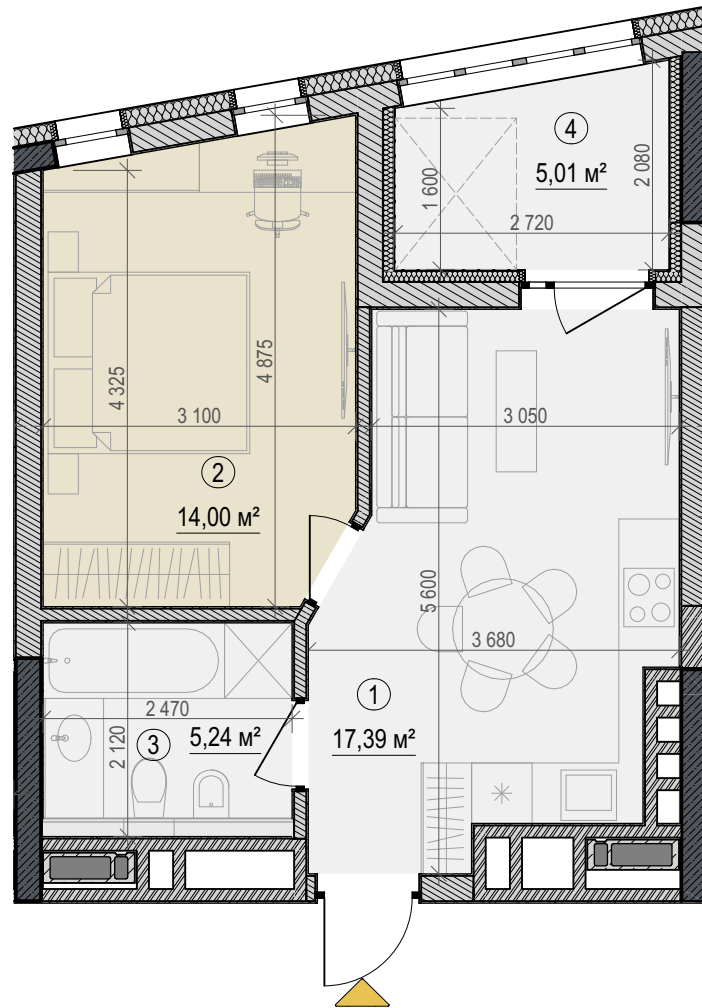
План квартири з однією спальнею. Тип 1.5а

Поверх

2, 4, 6

1.5а	14,00
	41,64

Пов.	2	4	6
№ кв.	8	28	48



Експлікація приміщень

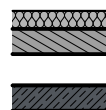
1	Кухня	17,39
2	Загальна кімната	14,00
3	с/в	5,24
4	Лоджія (засклена)	5,01
		41,64 м²



Примітки:

- Цей план є рекламною продукцією, що дає уяву про загальний принцип планування приміщень (їх розташування та площу).
- Площі пораховані з врахуванням товщини опорядження.
- При розробці проектної документації можливі уточнення планування приміщень, їх розмірів, розміщення дверних та віконних прорізів, площ в межах 15%.
- Розміри попередні, надані для інформації.

Умовні позначення:



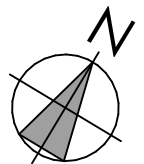
зовнішні стіни:
цегла 250мм

з/б елементи каркасу



міжквартирні стіни:
цегла 250мм

міжкімнатні перегородки:
цегла 120мм



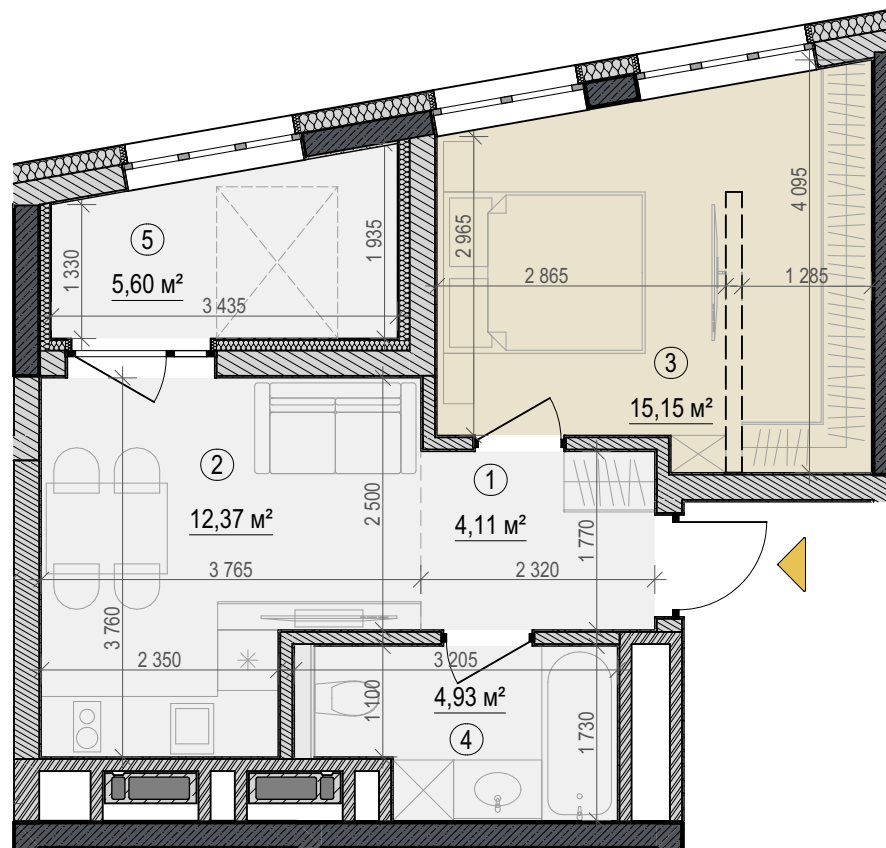
План квартири з однією спальнею. Тип 1.6

Поверх

2-6

1.6	15,15
	42,16

Пов.	2	3	4	5	6
№ кв.	9	19	29	39	49



Експлікація приміщень

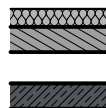
1	Передпокій	4,11
2	Кухня	12,37
3	Загальна кімната	15,15
4	с/в	4,93
5	Лоджія (засклена)	5,60
		42,16 м²



Примітки:

- Цей план є рекламною продукцією, що дає уяву про загальний принцип планування приміщень (їх розташування та площу).
- Площі пораховані з врахуванням товщини опорядження.
- При розробці проектної документації можливі уточнення планування приміщень, їх розмірів, розміщення дверних та віконних прорізів, площ в межах 15%.
- Розміри попередні, надані для інформації.

Умовні позначення:



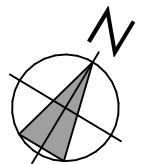
зовнішні стіни:
цегла 250мм

з/б елементи каркасу



міжквартирні стіни:
цегла 250мм

міжкімнатні перегородки:
цегла 120мм



План квартири з однією спальнею. Тип 1.16

Поверх

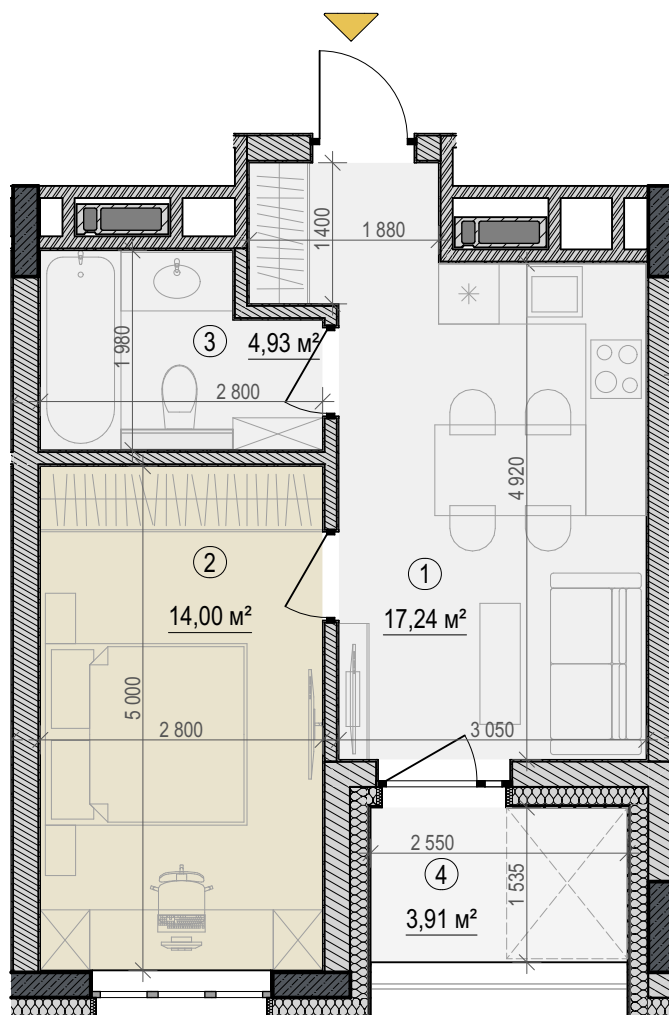
3, 5

1.16	14,00
	38,13

Пов.	3	5
№ кв.	12	32

Експлікація приміщень

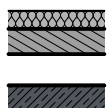
1	Кухня	17,24
2	Загальна кімната	14,00
3	с/в	4,93
4	Лоджія (відкрита)	1,96
		38,13 м²



Примітки:

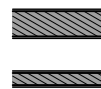
- Цей план є рекламною продукцією, що дає уяву про загальний принцип планування приміщень (їх розташування та площу).
- Площі пораховані з врахуванням товщини опорядження.
- При розробці проектної документації можливі уточнення планування приміщень, їх розмірів, розміщення дверних та віконних прорізів, площ в межах 15%.
- Розміри попередні, надані для інформації.

Умовні позначення:



зовнішні стіни:
цегла 250мм

з/б елементи каркасу



міжквартирні стіни:
цегла 250мм

міжкімнатні перегородки:
цегла 120мм



План квартири з однією спальнею. Тип 1.26

Поверх

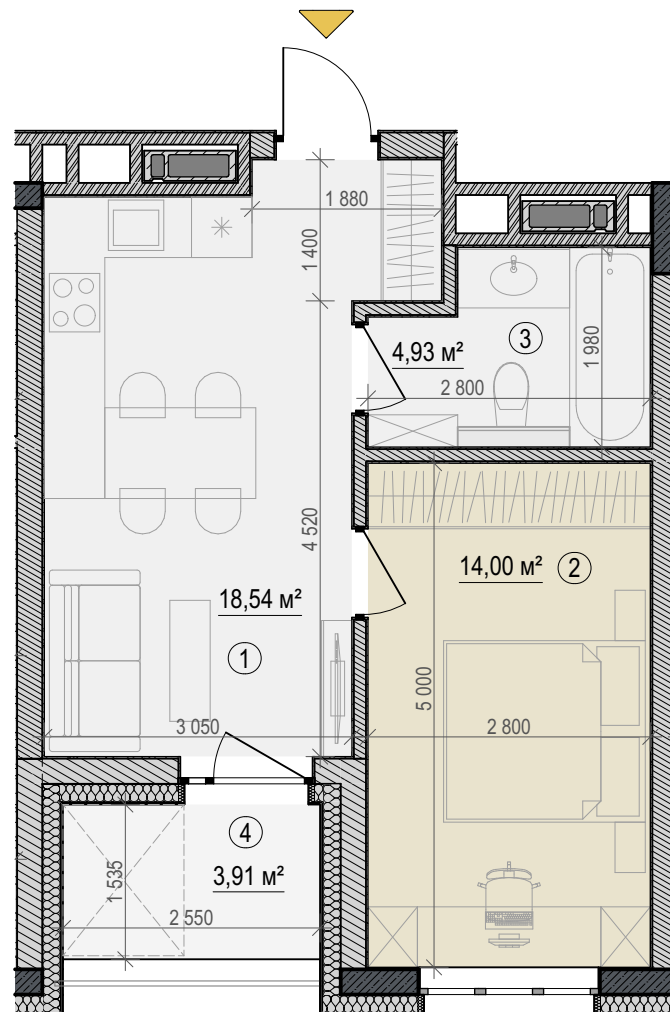
2, 4

1.26	14,00
	39,43

Пов.	2	4
№ кв.	3	23

Експлікація приміщень

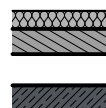
1	Кухня	18,54
2	Загальна кімната	14,00
3	с/в	4,93
4	Лоджія (відкрита)	1,96
		39,43 м²



Примітки:

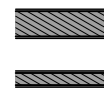
- Цей план є рекламною продукцією, що дає уяву про загальний принцип планування приміщень (їх розташування та площу).
- Площі пораховані з врахуванням товщини опорядження.
- При розробці проектної документації можливі уточнення планування приміщень, їх розмірів, розміщення дверних та віконних прорізів, площ в межах 15%.
- Розміри попередні, надані для інформації.

Умовні позначення:



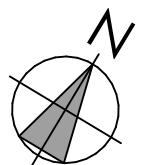
зовнішні стіни:
цегла 250мм

з/б елементи каркасу



міжквартирні стіни:
цегла 250мм

міжкімнатні перегородки:
цегла 120мм



План квартири з однією спальнею. Тип 1.36

Поверх

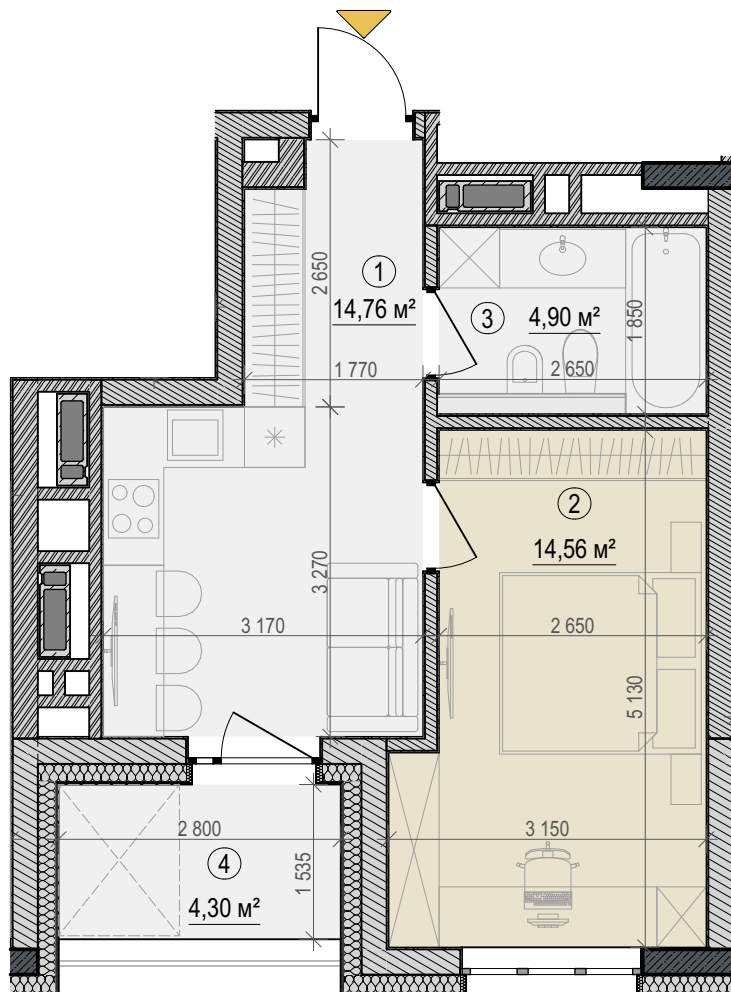
3, 5

1.36	14,56
	36,37

Пов.	3	5
№ кв.	14	34

Експлікація приміщень

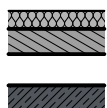
1	Кухня	14,76
2	Загальна кімната	14,56
3	с/в	4,90
4	Лоджія (відкрита)	2,15
		36,37 м²



Примітки:

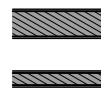
- Цей план є рекламною продукцією, що дає уяву про загальний принцип планування приміщень (їх розташування та площу).
- Площі пораховані з врахуванням товщини опорядження.
- При розробці проектної документації можливі уточнення планування приміщень, їх розмірів, розміщення дверних та віконних прорізів, площ в межах 15%.
- Розміри попередні, надані для інформації.

Умовні позначення:



зовнішні стіни:
цегла 250мм

з/б елементи каркасу



міжквартирні стіни:
цегла 250мм

міжкімнатні перегородки:
цегла 120мм

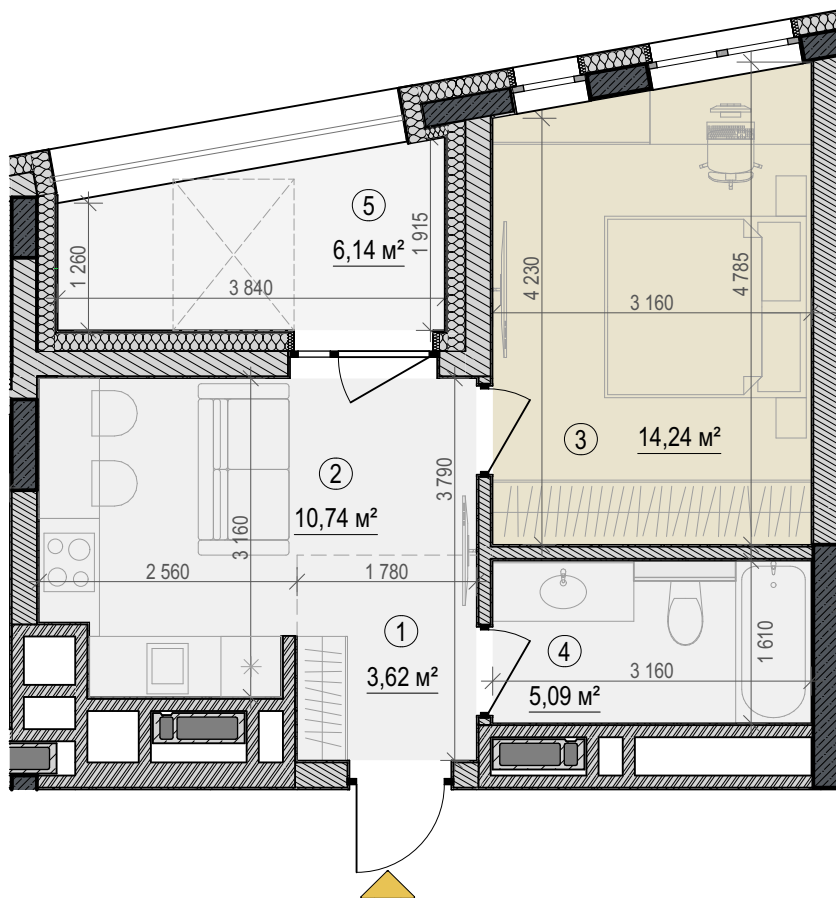


1.46	14,24
	36,76

Пов.	2	4
№ кв.	7	27

Експлікація приміщень

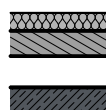
1	Передпокій	3,62
2	Кухня	10,74
3	Загальна кімната	14,24
4	с/в	5,09
5	Лоджія (відкрита)	3,07
		36,76 м²



Примітки:

1. Цей план є рекламною продукцією, що дає уяву про загальний принцип планування приміщень (їх розташування та площу).
2. Площі пораховані з врахуванням товщини опорядження.
3. При розробці проектної документації можливі уточнення планування приміщень, їх розмірів, розміщення дверних та віконних прорізів, площ в межах 15%.
4. Розміри попередні, надані для інформації.

Умовні позначення:



зовнішні стіни:
цегла 250мм

з/б елементи каркасу



міжквартирні стіни:
цегла 250мм

міжкімнатні перегородки:
цегла 120мм



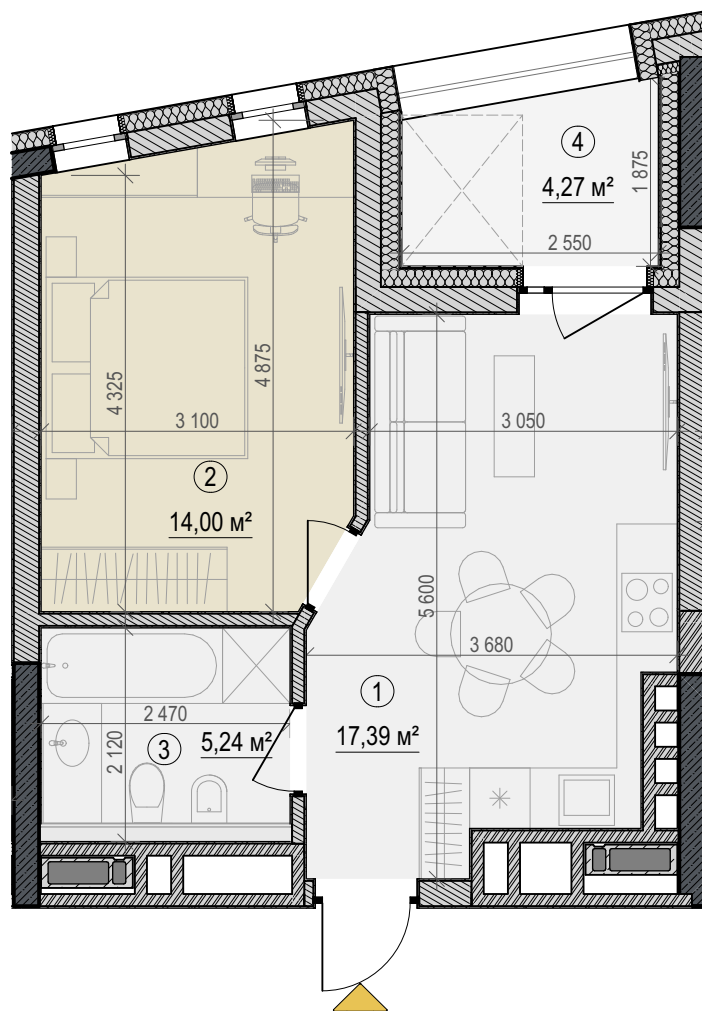
План квартири з однією спальнею. Тип 1.56

Поверх

3, 5

1.56	14,00
	38,76

Пов.	3	5
№ кв.	18	38



Експлікація приміщень

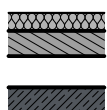
1	Кухня	17,39
2	Загальна кімната	14,00
3	с/в	5,24
4	Лоджія (відкрита)	2,13
		38,76 м²



Примітки:

1. Цей план є рекламною продукцією, що дає уяву про загальний принцип планування приміщень (їх розташування та площу).
2. Площі пораховані з врахуванням товщини опорядження.
3. При розробці проектної документації можливі уточнення планування приміщень, їх розмірів, розміщення дверних та віконних прорізів, площ в межах 15%.
4. Розміри попередні, надані для інформації.

Умовні позначення:



зовнішні стіни:
цегла 250мм

з/б елементи каркасу



міжквартирні стіни:
цегла 250мм

міжкімнатні перегородки:
цегла 120мм

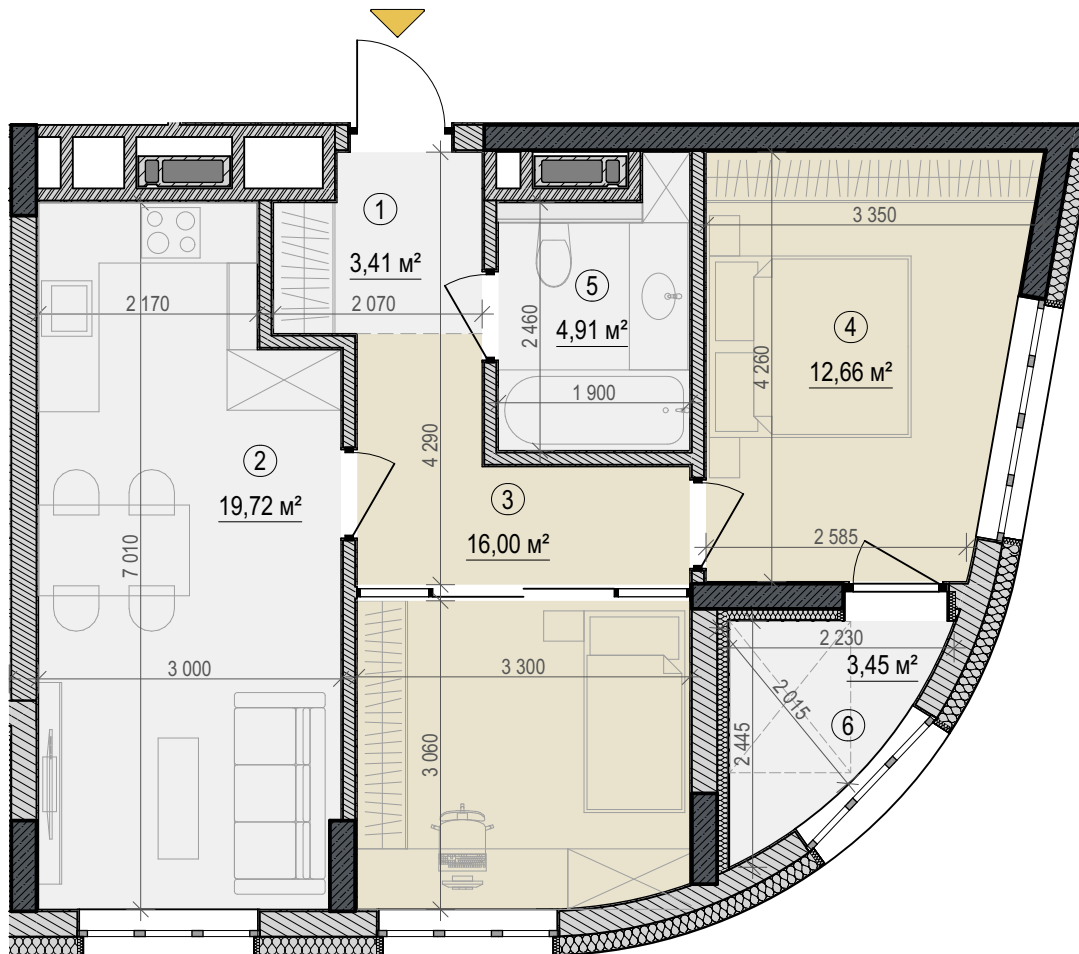


2.1	28,66
	60,15

Пов.	2	3	4	5	6
№ кв.	1	11	21	31	41

Експлікація приміщень

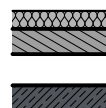
1	Передпокій	3,41
2	Кухня	19,72
3	Загальна кімната	16,00
4	Спальня	12,66
5	с/в	4,91
6	Лоджія (засклена)	3,45
		60,15 м²



Примітки:

- Цей план є рекламною продукцією, що дає уяву про загальний принцип планування приміщень (їх розташування та площу).
- Площі пораховані з врахуванням товщини опорядження.
- При розробці проектної документації можливі уточнення планування приміщень, їх розмірів, розміщення дверних та віконних прорізів, площ в межах 15%.
- Розміри попередні, надані для інформації.

Умовні позначення:



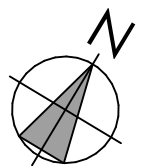
зовнішні стіни:
цегла 250мм

з/б елементи каркасу



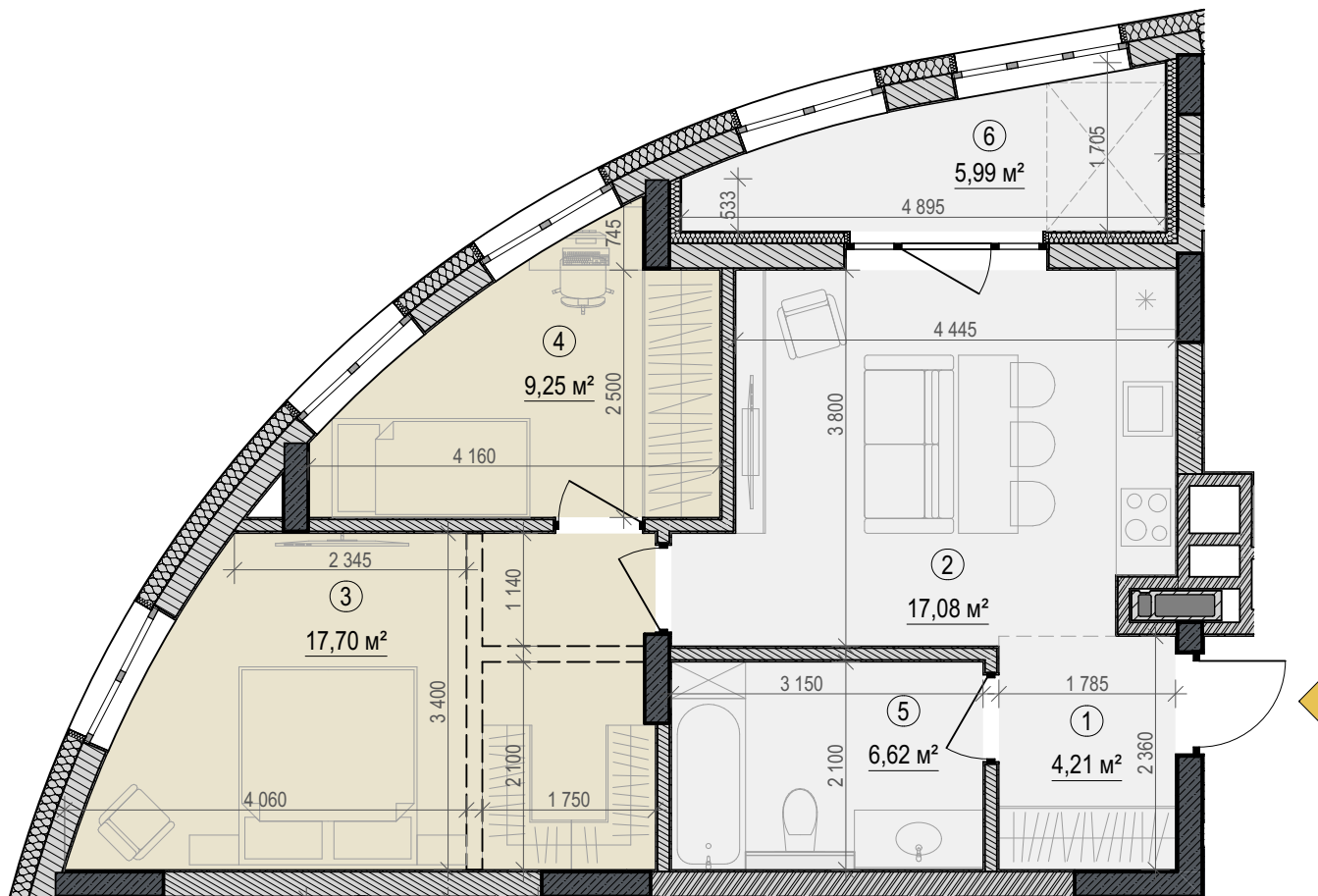
міжквартирні стіни:
цегла 250мм

міжкімнатні перегородки:
цегла 120мм



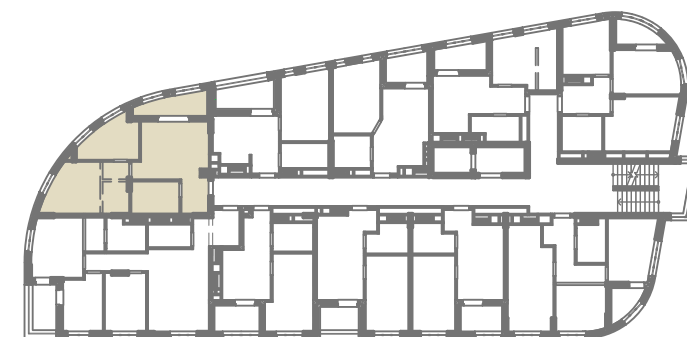
2.2	26,95
	60,85

Пов.	2	3	4	5	6
№ кв.	6	16	26	36	46



Експлікація приміщень

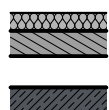
1	Передпокій	4,21
2	Кухня	17,08
3	Загальна кімната	17,70
4	Спальня	9,25
5	с/в	6,62
6	Лоджія (засклена)	5,99
		60,85 m²



Примітки:

- Цей план є рекламною продукцією, що дає уяву про загальний принцип планування приміщень (їх розташування та площу).
- Площі пораховані з врахуванням товщини опорядження.
- При розробці проектної документації можливі уточнення планування приміщень, їх розмірів, розміщення дверних та віконних прорізів, площ в межах 15%.
- Розміри попередні, надані для інформації.

Умовні позначення:



зовнішні стіни:
цегла 250мм

з/б елементи каркасу



міжквартирні стіни:
цегла 250мм

міжкімнатні перегородки:
цегла 120мм



План квартири з двома спальнями. Тип 2.3

Поверх

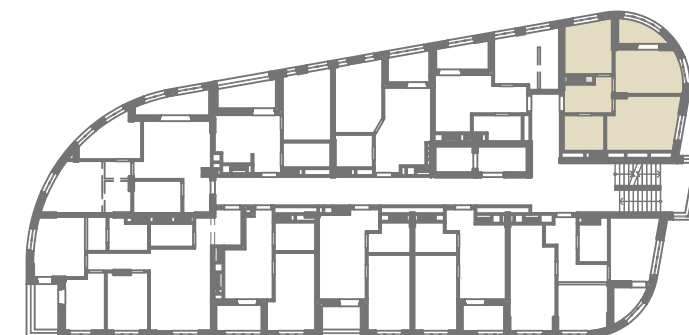
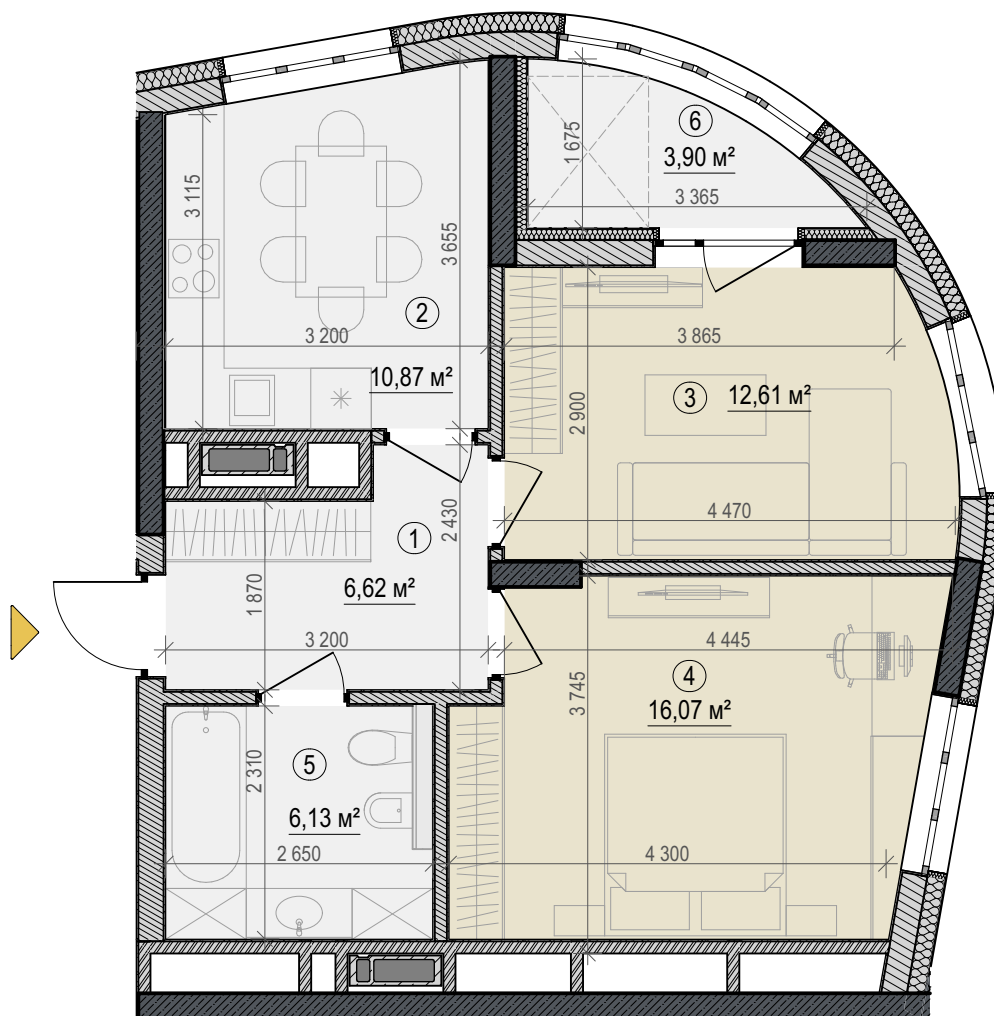
2-6

2.3	28,68
	56,20

Пов.	2	3	4	5	6
№ кв.	10	20	30	40	50

Експлікація приміщень

1	Передпокій	6,62
2	Кухня	10,87
3	Спальня	12,61
4	Загальна кімната	16,07
5	с/в	6,13
6	Лоджія (засклена)	3,90
		56,20 м²



Примітки:

1. Цей план є рекламною продукцією, що дає уяву про загальний принцип планування приміщень (їх розташування та площу).
2. Площі пораховані з врахуванням товщини опорядження.
3. При розробці проектної документації можливі уточнення планування приміщень, їх розмірів, розміщення дверних та віконних прорізів, площ в межах 15%.
4. Розміри попередні, надані для інформації.

Умовні позначення:



зовнішні стіни:
цегла 250мм



з/б елементи каркасу



міжквартирні стіни:
цегла 250мм



міжкімнатні перегородки:
цегла 120мм



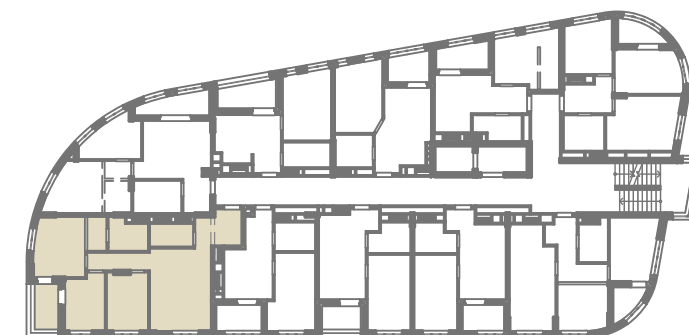
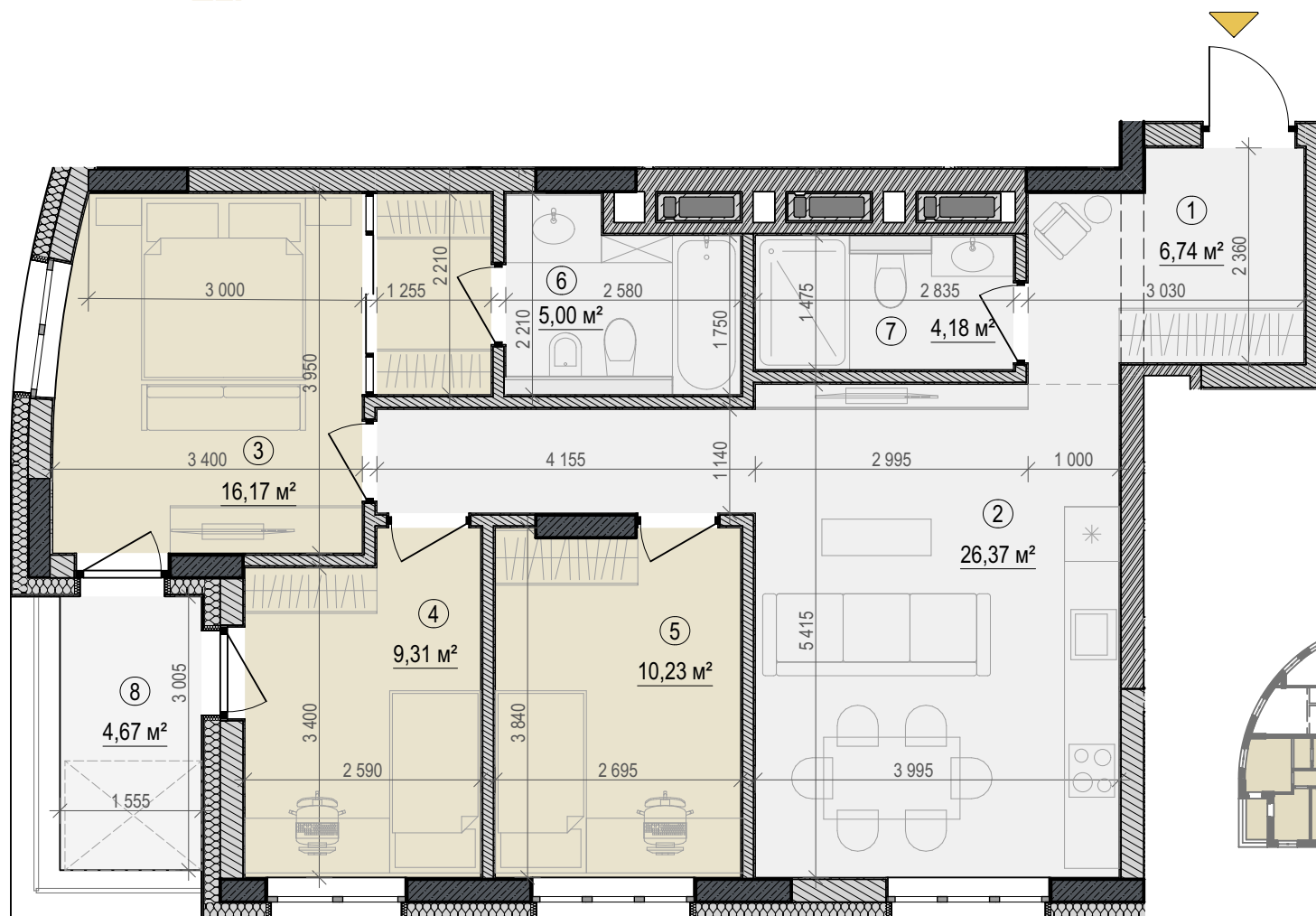
3.1	35,71
	80,34

2-6

Пов.	2	3	4	5	6
№ кв.	5	15	25	35	45

Експлікація приміщень

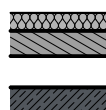
1	Передпокій	6,74
2	Кухня	26,37
3	Загальна кімната	16,17
4	Спальня	9,31
5	Спальня	10,23
6	с/в	5,00
7	Душова	4,18
8	Лоджія (відкрита)	2,34
		80,34 м²



Примітки:

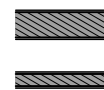
- Цей план є рекламною продукцією, що дає уяву про загальний принцип планування приміщень (їх розташування та площу).
- Площі пораховані з врахуванням товщини опорядження.
- При розробці проектної документації можливі уточнення планування приміщень, їх розмірів, розміщення дверних та віконних прорізів, площ в межах 15%.
- Розміри попередні, надані для інформації.

Умовні позначення:



зовнішні стіни:
цегла 250мм

з/б елементи каркасу



міжквартирні стіни:
цегла 250мм

міжкімнатні перегородки:
цегла 120мм

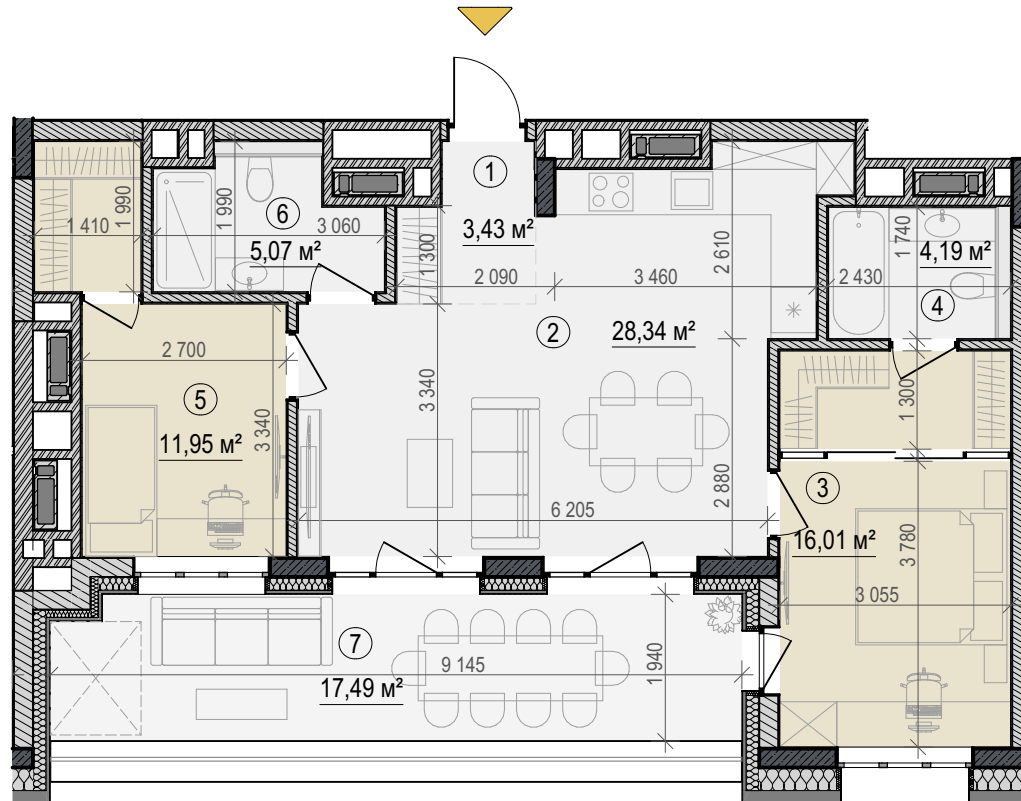


Т2.1	27,96
	77,74

Пов.	7
№ кв.	52

Експлікація приміщень

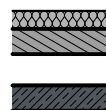
1	Передпокій	3,43
2	Кухня	28,34
3	Загальна кімната	16,01
4	с/в	4,19
5	Спальня	11,95
6	Душова	5,07
7	Лоджія (відкрита)	8,75
		77,74 м²



Примітки:

- Цей план є рекламною продукцією, що дає уяву про загальний принцип планування приміщень (їх розташування та площу).
- Площі пораховані з врахуванням товщини опорядження.
- При розробці проектної документації можливі уточнення планування приміщень, їх розмірів, розміщення дверних та віконних прорізів, площ в межах 15%.
- Розміри попередні, надані для інформації.

Умовні позначення:



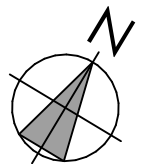
зовнішні стіни:
цегла 250мм

з/б елементи каркасу



міжквартирні стіни:
цегла 250мм

міжкімнатні перегородки:
цегла 120мм

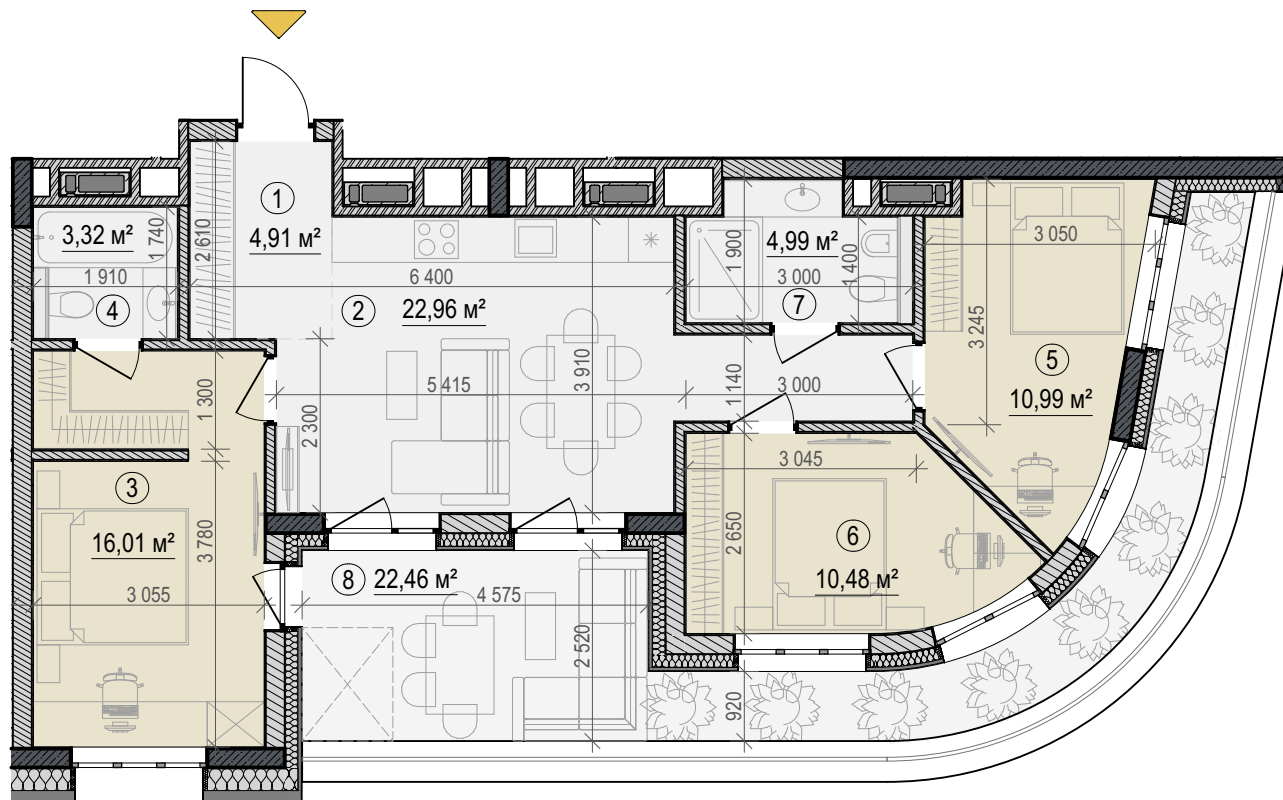


Т3.1	37,48
	80,40

Пов.	7
№ кв.	51

Експлікація приміщень

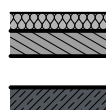
1	Передпокій	4,91
2	Кухня	22,96
3	Загальна кімната	16,01
4	с/в	3,32
5	Спальня	10,99
6	Спальня	10,48
7	Душова	4,99
8	Тераса	6,74
		80,40 м²



Примітки:

1. Цей план є рекламною продукцією, що дає уяву про загальний принцип планування приміщень (їх розташування та площу).
2. Площі пораховані з врахуванням товщини опорадження.
3. При розробці проектної документації можливі уточнення планування приміщень, їх розмірів, розміщення дверних та віконних прорізів, площ в межах 15%.
4. Розміри попередні, надані для інформації.

Умовні позначення:



зовнішні стіни:
цегла 250мм

з/б елементи каркасу



міжквартирні стіни:
цегла 250мм

міжкімнатні перегородки:
цегла 120мм

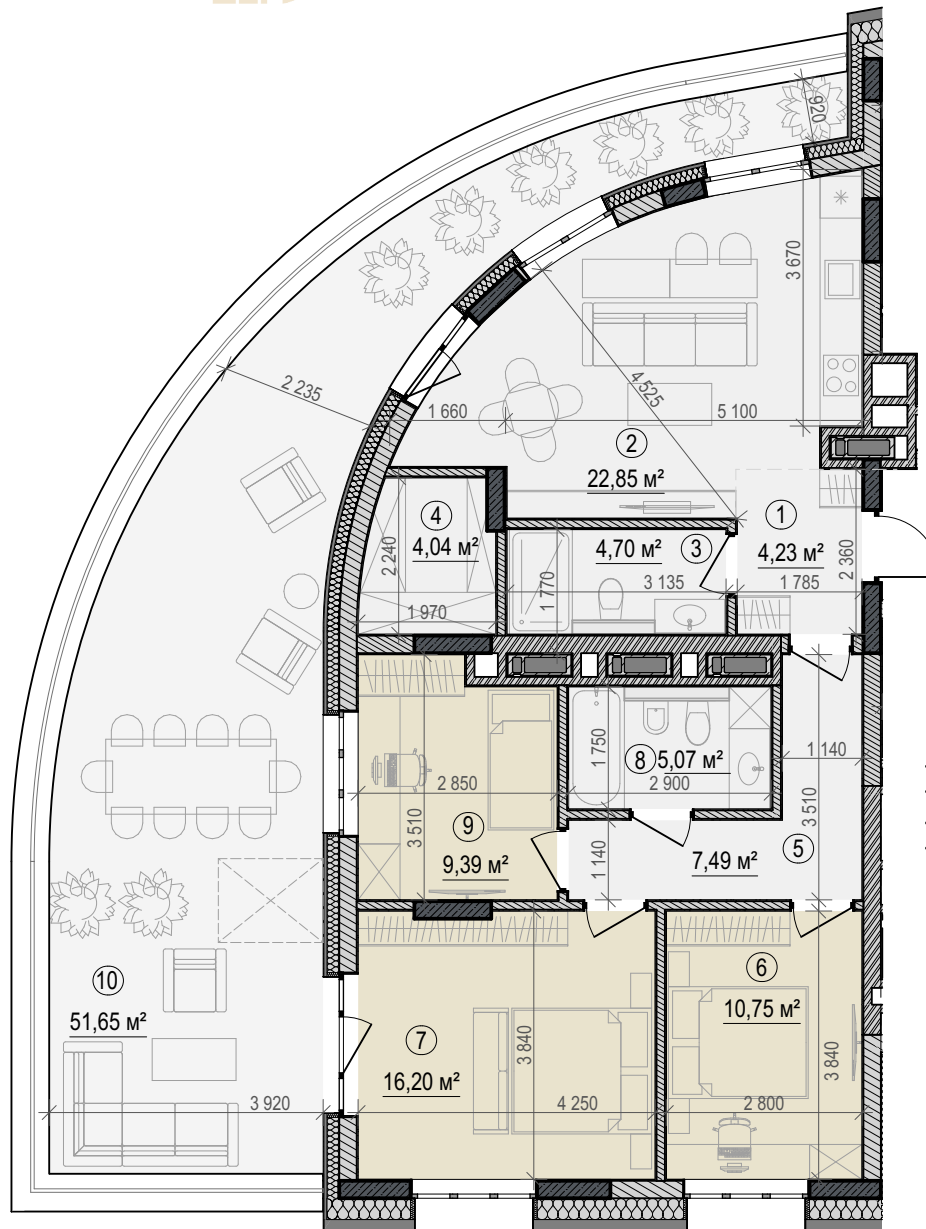


Т3.2	36,34
	100,22

Пов.	7
№ кв.	53

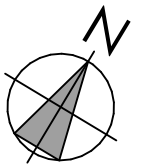
Експлікація приміщень

1	Передпокій	4,23
2	Кухня	22,85
3	Душова	4,70
4	Комора	4,04
5	Хол	7,49
6	Спальня	10,75
7	Загальна кімната	16,20
8	с/в	5,07
9	Спальня	9,39
10	Тераса	15,50
		100,22 м²



- Умовні позначення:
- зовнішні стіни: цегла 250мм
 - з/б елементи каркасу
 - міжквартирні стіни: цегла 250мм
 - міжкімнатні перегородки: цегла 120мм

- Примітки:
- Цей план є рекламною продукцією, що дає уяву про загальний принцип планування приміщень (їх розташування та площу).
 - Площі пораховані з врахуванням товщини опорядження.
 - При розробці проектної документації можливі уточнення планування приміщень, їх розмірів, розміщення дверних та віконних прорізів, площ в межах 15%.
 - Розміри попередні, надані для інформації.

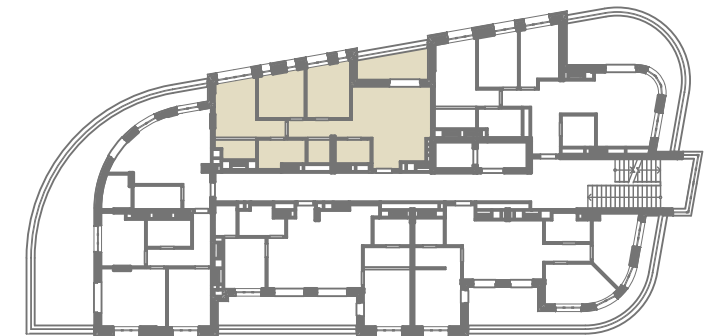
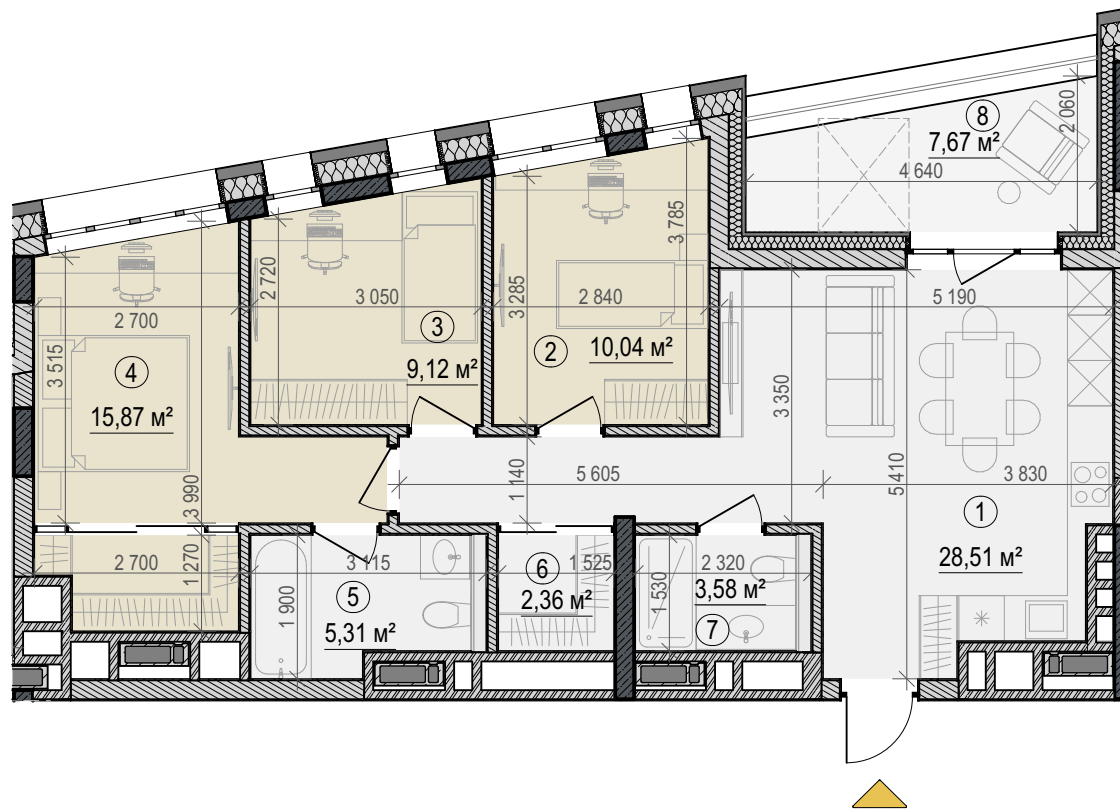


Т3.3	35,03
	78,62

Пов.	7
№ кв.	54

Експлікація приміщень

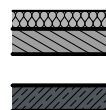
1	Кухня	28,51
2	Спальня	10,04
3	Спальня	9,12
4	Загальна кімната	15,87
5	с/в	5,31
6	Гардероб	2,36
7	Душова	3,58
8	Лоджія (відкрита)	3,83
		78,62 м²



Примітки:

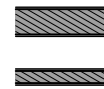
1. Цей план є рекламною продукцією, що дає уяву про загальний принцип планування приміщень (їх розташування та площу).
2. Площі пораховані з врахуванням товщини опорядження.
3. При розробці проектної документації можливі уточнення планування приміщень, їх розмірів, розміщення дверних та віконних прорізів, площ в межах 15%.
4. Розміри попередні, надані для інформації.

Умовні позначення:



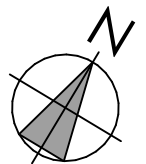
зовнішні стіни:
цегла 250мм

з/б елементи каркасу



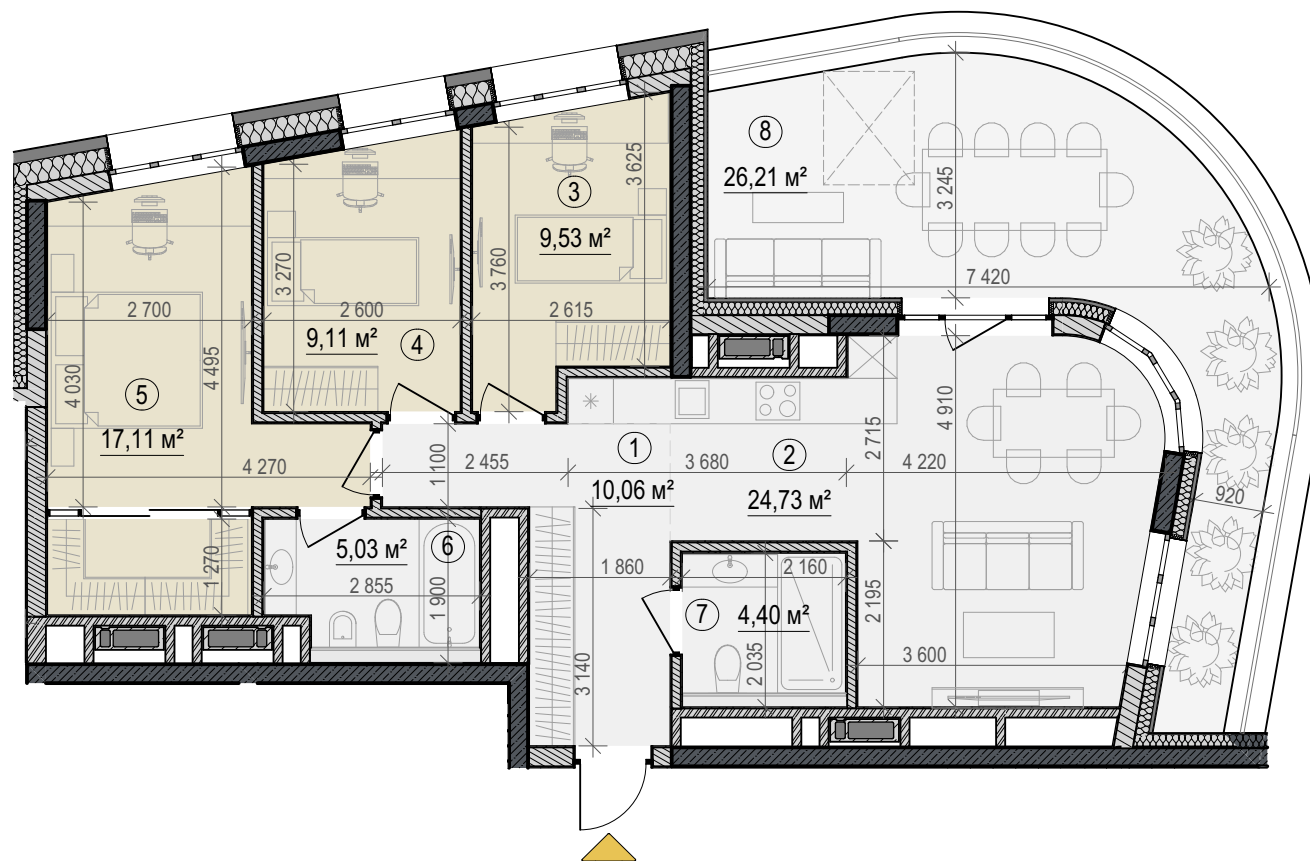
міжквартирні стіни:
цегла 250мм

міжкімнатні перегородки:
цегла 120мм



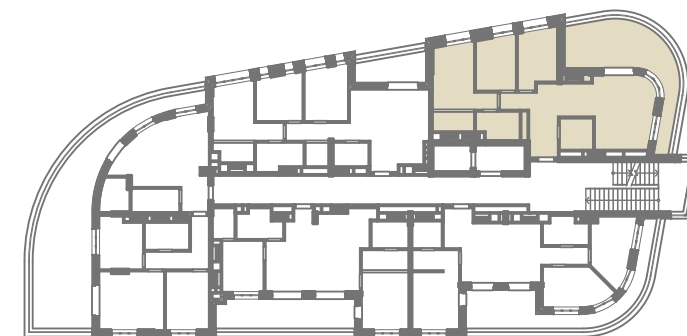
Т3.4	35,75
	87,83

Пов.	7
№ кв.	55



Експлікація приміщень

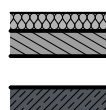
1	Хол	10,06
2	Кухня	24,73
3	Спальня	9,53
4	Спальня	9,11
5	Загальна кімната	17,11
6	с/в	5,03
7	Душова	4,40
8	Тераса	7,86
		87,83 м²



Примітки:

- Цей план є рекламною продукцією, що дає уяву про загальний принцип планування приміщень (їх розташування та площу).
- Площі пораховані з врахуванням товщини опорядження.
- При розробці проектної документації можливі уточнення планування приміщень, їх розмірів, розміщення дверних та віконних прорізів, площ в межах 15%.
- Розміри попередні, надані для інформації.

Умовні позначення:



зовнішні стіни:
цегла 250мм

з/б елементи каркасу



міжквартирні стіни:
цегла 250мм

міжкімнатні перегородки:
цегла 120мм